



卢森堡

数字业务的明智之选

 LUXEMBOURG
TRADE & INVEST

欢迎来到卢森堡	P .3
您通往欧洲的门户	P .4
为欧洲市场提供数字化服务	P .6
全面数字化	P .8
卓越的ICT 基础设施	P .11
网络安全专业能力	P .13
“智慧社区”的生活实验室	P .14
卓越的商业环境	P .16
帮助小贴士	P .18

目 录

欢迎来到卢森堡

道路纵横交错，思想交汇碰撞，创新无所不在。

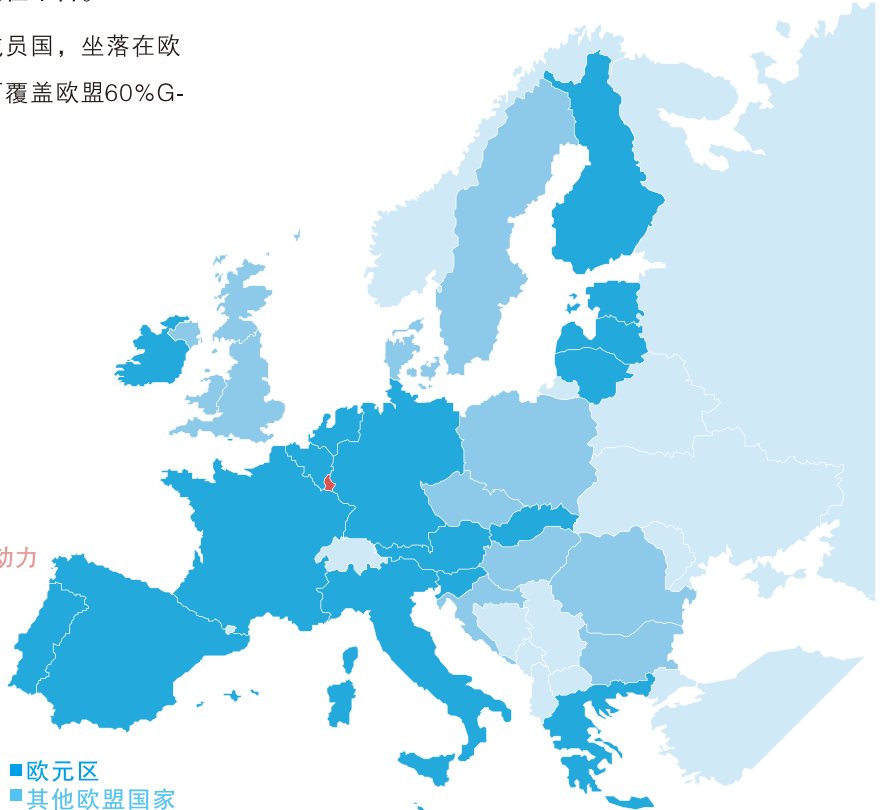
您是否在欧洲找寻一个理想地点来推出或拓展数字业务？答案就是卢森堡。我们引领数字革命，将最新技术全面融入社会的各个方面。我们将商业的开放思想与世界先进的数字基础设施相互结合。因此，卢森堡是获取并服务于欧洲和全球客户的绝佳平台。

卢森堡是欧盟创始成员国和欧元区成员国，坐落在欧洲核心位置，一小时的飞行距离便可覆盖欧盟60%GDP的地区。

从卢森堡市到以下城市的距离：

法国（巴黎）：	380公里
德国（法兰克福）：	250公里
比利时（布鲁塞尔）：	200公里

- 1个市场，涵盖28个国家
(2015年GDP达14.6万亿欧元)
- 欧元区19国（统一货币——欧元）
- 易于接触5亿消费者
- 自由流动的资本、产品、服务和劳动力



您通往欧洲的门户

卢森堡是在欧洲推出新产品和服务的理想地点---而且能够扩展到更远的区域。卢森堡拥有多元文化，是一个具备多样性的社会，面积又相对比较小，这个AAA评级国家是一个绝佳的“生活实验室”可用来开发创新概念和测试新产品。卢森堡能够助您方便地进入欧洲市场，同时提供稳定又亲商的环境，这个欧洲最多语言的国家的确实可以提供很多便利。

如今，卢森堡是众多跨国集团总部的所在地，比如SES卫星公司、德尔福动力总成系统、安赛乐米塔尔等。卢森堡拥有强健的外向型经济以及一流的物流基础设施。作为专注于全球和欧洲跨境业务的欧洲领先金融中心，卢森堡具有完善的国际贸易法律和监管框架，并积极响应欧盟立法。许多公司受益于卢森堡的商业和政治中立性，进而推动国际业务关系。



理想的测试平台

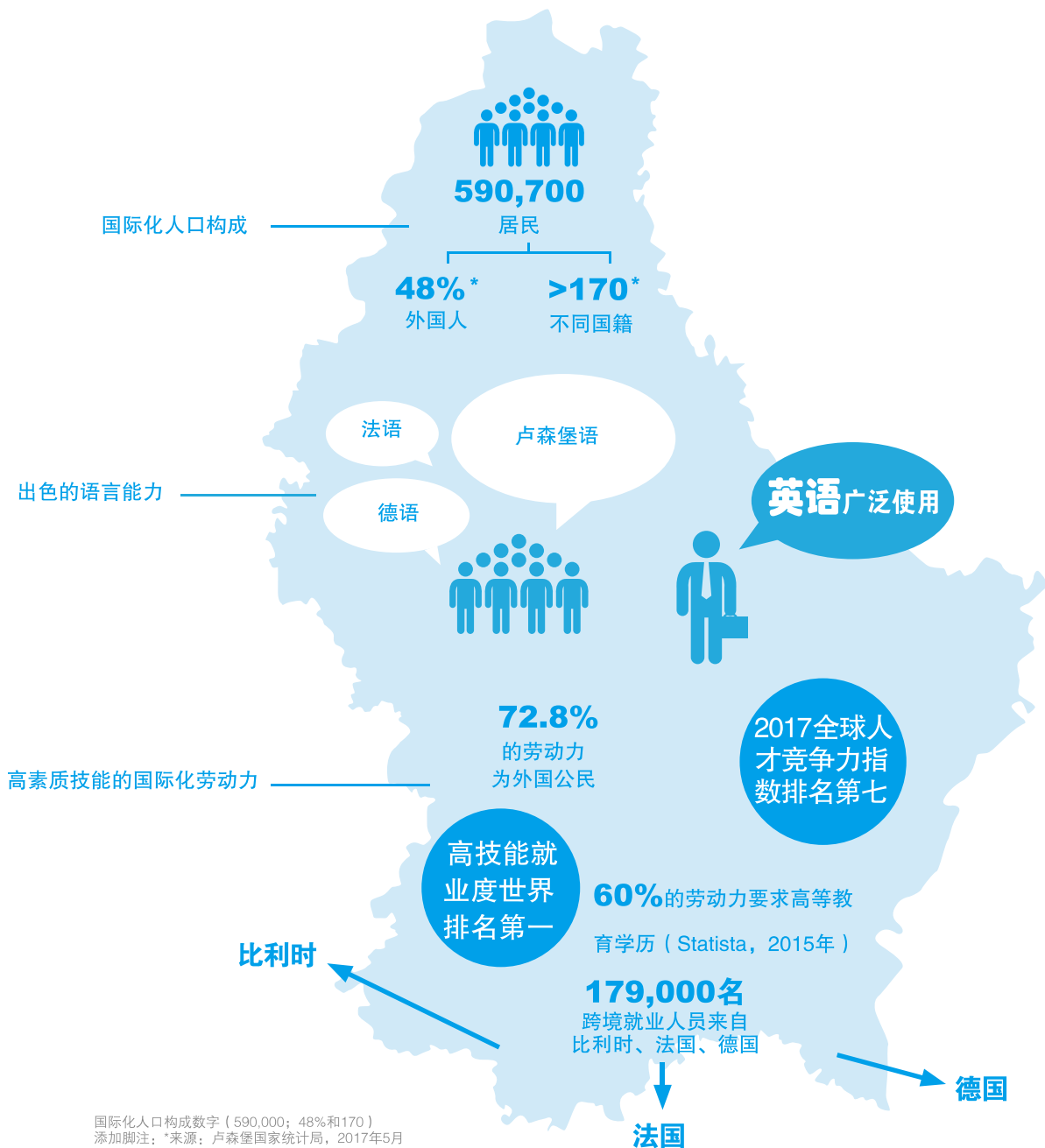
卢森堡是国际公司的理想测试平台，主要有两个原因：面积较小，灵活敏捷。各类人群和自然环境，尽在小巧便捷的地理区域内。在卢森堡，既能轻松接触政界人士、关键决策者和同行首席执行官，又能感受到该国引领新技术发展的强大决心。这些因素使得卢森堡对于测试创新解决方案和实施必要的监管和实用性调整，持开放态度。公共研究机构也非常热衷于和公司合作，进行产品开发和测试。各类企业孵化器和加速器为您提供适合的基地，并帮助您在短时间内发展业务。

多元文化、多语言、高技能

我们多样化的人口助您轻松找到能够以客户语言与客户沟通、继而深入了解其需求的员工。在卢森堡，相当大比例的劳动力是信息技术人才，而且我们已采取措施加快流程，减少繁文缛节，协助那些需要工作许可证的非欧盟信息技术（ICT）专家。深入发展电子技能也是国家数字化战略的重点之一。

您在欧洲的第二故乡

众多外籍居民均认同，在这个多元文化的熔炉里非常容易有家的感觉，并将卢森堡作为枢纽来发展各自的欧洲职业生涯，同时休闲旅行、享受生活和养育家庭。为了满足人口需求，除了优秀的多语种国立学校系统，卢森堡还提供法语和英语私立学校。卢森堡大学最近在世界最国际化大学排名中名列第二。



国际化人口构成数字 (590,000; 48%和170)
 添加脚注: *来源: 卢森堡国家统计局, 2017年5月

欧洲总部

为欧洲市场提供数字化服务



“卢森堡助我们 受益良多。”

乐天欧洲银行首席执行官Toshihiko Otsuka

总部在日本的互联网服务与全球创新的领先企业——乐天（Rakuten）于2008年在卢森堡建立欧洲总部，管理欧洲区业务的运营、财务和人力资源。在获得卢森堡当局颁发的银行牌照后，该公司于2017年初以Rakuten Europe Bank S.A.（乐天欧洲银行有限公司）的名称正式在欧洲推出了商业银行业务。

乐天从1997年开始创立日本互联网购物中心乐天市场（Rakuten Ichiba）。至此，该公司在国内市场和海外都有了长足发展，如今已跻身世界顶尖互联网服务公司之列。该集团目前旗下业务包括Viber、Wuaki.tv、Aquafadas和PriceMinister等，并在日本提供广泛的银行和保险服务。乐天欧洲银行致力于在欧洲提供与日本相媲美的银行服务。

将欧洲总部设在卢森堡的原因有很多。“卢森堡拥有卓越的基础设施，同时便于我们在这里管理全欧州的业务。”乐天欧洲银行首席行政官Toshihiko Otsuka说道。“这里是招募各类专业人士的理想地方。卢森堡资源丰富的金融科技界为我们提供了很多帮助。”乐天将以卢森堡为基地继续在欧洲创建和提供全新服务，并进一步发展在该地区的生态系统。

全面数字化

数字技术已不仅仅只是一个经济领域——更是我们经济的命脉，是竞争力的重要因素，对整个社会至关重要。卢森堡数十年来一直是通信领域的先锋，今天已跻身全球ICT最顶尖国家之列。究其原因？便是具有成为可信赖数据中心的强大决心，让在数字化基础上开展活动的所有企业都可以繁荣发展。

卢森堡集聚了众多全球企业以及拥有国际志向且充满活力的创业社区。金融科技、网络安全、大数据和高性能计算、电子移动、数字健康等等：激动人心的创新活动正不断丰富着卢森堡的商业环境，同时还囊括了数字内容分发、在线零售平台、通信和云服务等等。

5

欧盟最先进的数字化经济体排名第五

来源：
2017年数字经济和社会指数（DESI），
欧盟委员会

政府的首要任务

卢森堡非常适合发挥欧洲及以外地区的商业机会。特别是，卢森堡致力于在欧盟新兴的单一数字市场中发挥重要作用。政府充分意识到需要保持清醒，并随时准备采取行动，支持现有公司、吸引新型投资和鼓励新兴企业。

技术是卢森堡未来的核心。政治决策者也知晓其作用在于避免不必要的干预，实现增长。政府倾听公司需求，100%全力将创新纳入社会各个领域。最新法律推进数字化发展，并旨在支持公司发展。公共服务能很好地适应快速发展的企业需求，而专项基金方案和风险投资有助于克服财务障碍。

“我们在卢森堡建立了欧盟基地。在全球范围内，卢森堡长期引领电子支付与数据隐私领域，同时也是包括亚马逊、贝宝和Skype等在内众多全球企业的欧洲总部。卢森堡拥有我们所寻求的卓越基础设施以及金融和安全意识。”

NejcKodrič
Bitstamp首席执行官兼创始人

Bitstamp

数据驱动型经济

数据是各个商业领域的新货币，必须与任何高价值资产一样，以相同方式予以对待和保护。卢森堡的基础设施、法律框架与欧洲的数据处理和隐私指令衔接，为高度敏感或超大容量的数据存储、处理和管理提供了一个高度安全的“数字大使馆”。

高性能计算 - 投资未来

高性能计算（HPC）正在革新全球行业和数字业务，多年来一直是卢森堡的重要议程。欧洲在该领域一直处于落后地位。2015年底，卢森堡向欧盟部长理事会提出了HPC泛欧建议的想法。卢森堡目前负责领导一个与其他多个欧盟国家共同发起的关于高性能计算和启用大数据的各类应用的“欧洲共同利益重大项目”（IPCEI）。

2018年，卢森堡将以每秒千万亿次的速度实现高性能计算（HPC），相当于每秒1000万亿次计算。五年后的目标是让欧洲拥有世界上功能最强大的三大HPC基础设施之一。一旦投入运行，将实际用于大规模的泛欧项目中，包括智

慧能源、智慧交通、智能制造、智能空间、个性化医疗和金融科技等。业务需求是其核心。企业（尤其是中小企业）将有大量机会开发专门的解决方案，并填补相关价值链中的空白。

推进金融科技

作为全球公认的领先金融中心，卢森堡有能力在颠覆性的金融科技革命中独领风潮。卢森堡将鼓励性的法律和监管框架与支持措施相结合，从而推动该领域的发展。

卢森堡已经拥有大量活跃在财富管理、资产管理、资本市场、保险和支付等领域的金融科技公司和初创企业。银行业监管机构——卢森堡金融监管委员会（CSSF）认可虚拟货币。总部设在卢森堡的公司因受金融中心监管，从而受益于“金融产业专家”的地位，大大增强了投资者保护和客户信心。

区块链技术也在金融服务领域开辟了重大机遇。例如卢森堡启动了Infracchain计划，以发展可信赖且合规的数据区块链基础设施，服务于初创企业以及开发新服务的成熟企业。

卢森堡金融技术局（LHoFT）是卢森堡专业的金融科技平台。LHoFT提供初创企业孵化和包括软着陆平台在内的联合办公空间，连通整个卢森堡金融科技生态系统，并为其创造价值。



- 提供数据可逆性
- 实施欧盟支付服务指令
- 向虚拟货币运营商发放支付机构许可证



惠及众人的信息社会

为了保持其在数字化经济浪潮中的领先地位，卢森堡政府建立了“数字卢森堡”（Digital Letzebuerg）计划，发展最佳实践，为新思路提供平台，提升和巩固国家的ICT能力，为经济多元化发展做出有力贡献。该计划围绕创造性的开放式ICT业务推广政策和举措。但雄心壮志远非如此。“数字卢森堡”的最终目标是创建一个惠及每位公民的信息社会。

投资未来同样至关重要。政府创建了卢森堡技术学院（Luxembourg Tech School）计划，旨在为毕业生提供课外辅导。在“打造下一代数字领导者”的口号下，该计划旨在确保下一代数字创新者的连续性和技能水准。

选择卢森堡

卢森堡独特的优势组合吸引了众多公共和私人组织，包括欧盟委员会和许多金融机构以及企业



amazon

bitFlyer

Bitstamp



ebay

EURODNS

KNEIF



Microsoft

PayPal

Rakuten

RTL GROUP

SES
beyond frontiers

Skype

SNAPSWAP

talkwalker

卓越的ICT基础设施

超低延迟枢纽



28条

连接欧洲主要枢纽的国际光纤路线



2015年起提供

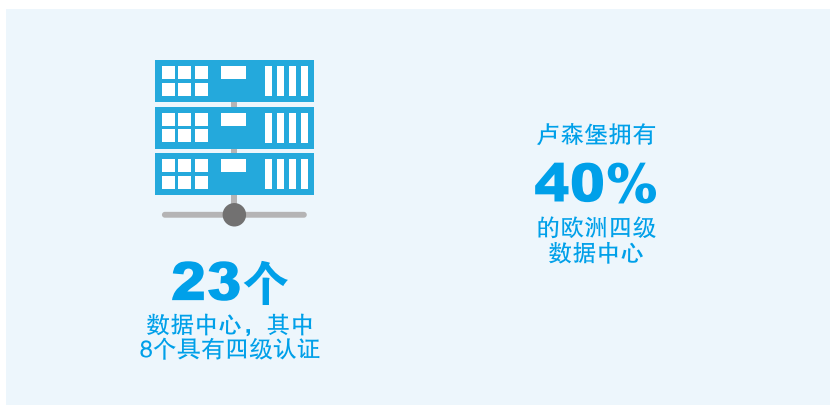
- 为98%的人口提供100 Mbps的互联网连接
- 1 Gbps连接 (至少50%覆盖率)

2020年起提供

- 超高速宽带全国覆盖 (“光纤到户”)
- 1 Gbps连接 (100%覆盖率)

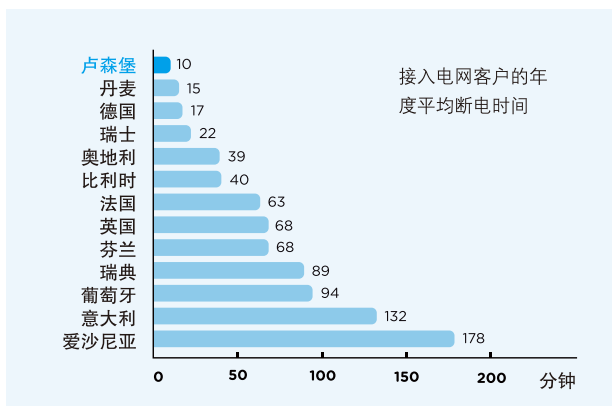
卢森堡商业互联网交换中心 (LU-CIX) 为运营商提供极具竞争力的往返时间且无拥堵的大容量线路。

欧洲最现代化的数据中心园区

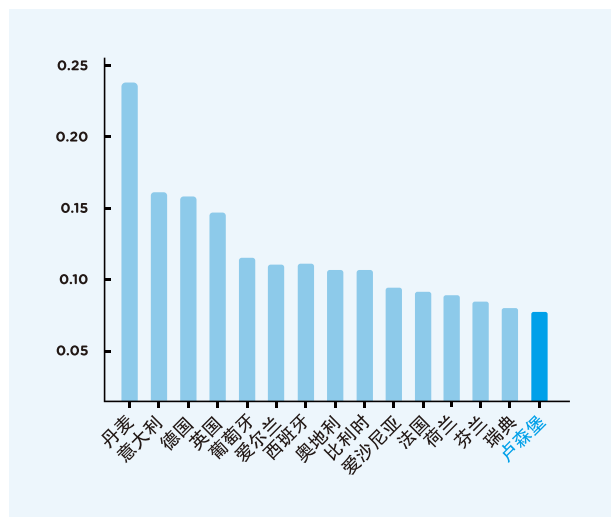


数据中心的动力来自高度可靠的电网所供应的低成本环保能源。

欧盟最可靠的电力供应



低廉的电费



网络安全专业能力

在金融领域需求的驱动下，卢森堡制定了极高的网络安全标准，随时可供所有公司使用。这项保护个人客户数据和系统的能力，对于电子商务和整个经济而言至关重要。

灵活安全的ICT环境

物理安全

- 高水平的冗余、弹性和紧急恢复服务
- 带宽供应商提供闭环控制系统

数字安全

- 功能包括加密和数字签名+ DDoS保护

组织因素

- 风险管理能力

法律保护

- 立法很容易适应市场需求

网络安全

各类国家平台专注网络安全的具体方面：

卢森堡应急响应社区CERT.LU在全国范围内监控和管理网络安全事故，守卫重大基础设施，与其他国家交换关键信息，并提高综合安全意识。

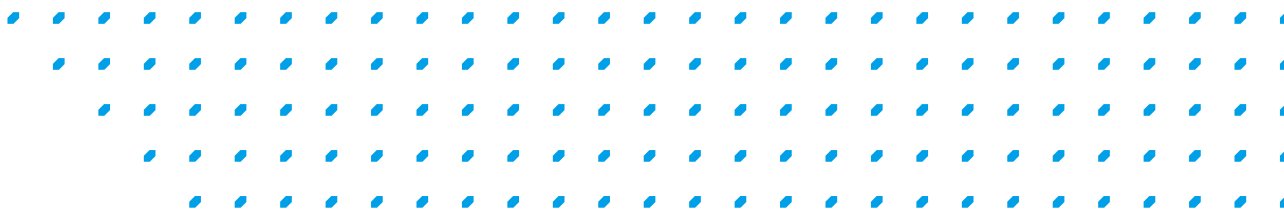
SECURITYMADEIN.LU是网络安全公司的信息和战略平台。平台拥有两个主要部门——CASES（卢森堡网络世界意识和安全增强服务部）和CIRCL（卢森堡计算机事故响应中心）提供工具、诊断和培训，确保企业和公共部门组织认识到潜在威胁，并具备防范、检测和减轻其系统和数据风险的手段。

为了满足充满活力、快速发展的智慧经济需求，C3网络安全能力中心提供威胁情报、网络安全技能和专业知识，以及物联网、空间技术、金融科技和自动驾驶等领域的培训和检测设施。

成为安全可靠和值得信赖的欧洲ICT卓越中心

卢森堡大学安全信任跨学科中心(SnT)开展与商业有高度相关、富有国际竞争力的ICT（信息通讯技术）研究。研究重点领域包括安全与合规数据管理、金融科技、网络安全、卫星系统、车联网和智慧城市。通过与最杰出的成员参与的合作伙伴计划，SnT开发出新概念为卢森堡境内外的公司提供了坚实持久的竞争优势。

“智慧社区”的生活实验室



“我们选择了卢森堡，因为它为ICT领域的初创企业提供了极好的环境。”

Pingvalue首席执行官
Luciano Scatorchia

创业公司Pingvalue正在为智慧社区（共享所在地区喜爱的产品、品牌和体验的社区）开发一个在线平台和移动应用程序。该平台背后的创业者们来自意大利，具备欧洲视野。因为卢森堡为ICT初创企业提供了极好的环境，他们于2014年选择在卢森堡建立公司。目前，他们正在将卢森堡南部的Belval作为生活实验室，并在现实条件下测试应用程序。

Pingvalue的平台为社区里的消费者和企业提供各类便利。在个人依照兴趣爱好，分享意见和接收可信赖建议的同时，参与公司会收到有助于其更好地了解客户及其营销工作效果的用户分析。该平台适用于不同类型的连接，并利用无线网络和蓝牙实现实时交互。作为连接领域的全球领导者，卢森堡是开启业务的理想场所。“卢森堡也是一个非常安全、寻求具有透明度的数字解决方案的国家。”首席执行官Luciano Scatorchia说道。“透明度和安全性也正是Pingvalue需要的。”

在比利时和西班牙进行初步测试后，一项全面试验正在Belval进行。这是一个新建地区，建有办公室、商店、餐馆和住房，以及卢森堡大学的主校区。“Belval具有地理局限性，但每天有数千人来此地工作、购物和学习，”Scatorchia先生说，并补充道，学生和雇员的存在形成了一个有趣的年龄组合；再加上包括卢森堡的国际居民和跨境工作者，以及来自110多个国家大学生在内的潜在应用程序测试人员的国别多样性，你就有了一个完美的试验场。如果Pingvalue在Belval取得成功，它就应该能准备好应对世界其他地方。

卓越的商业环境



政治与经济稳定性

- 开放、多元化、稳定的经济
- 最佳的GDP表现
- 良好的宏观经济基础 -- AAA级国家
- 欧盟第二低的政府债务与GDP比率 (2016年为21%)
- 在世界最具竞争力的经济体中排名第11位 (2016年IMD世界竞争力年鉴)
- 君主立宪制, 议会民主制



以商业为导向的法规

- 易于联络政府官员
- 简化透明的行政程序
- 总体税率优势
- 强大的避免双重征税协定网络
- 与其他欧盟国家相比, 富有吸引力的企业税率
- 有利的间接劳动力成本、高生产率
- 世界上最高的劳动生产率 (2015年每小时工作产生的GDP, 经合组织)
- 有利的管理费用成本



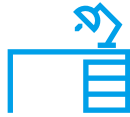
简便的企业创建流程

- 充满活力的初创企业生态系统, 拥有大量为ICT初创企业提供从孵化到成功和加速的支持措施
- 简化的有限责任公司: “一欧元公司”
- 轻松获得卢森堡创业署 (House of Entrepreneurship) 的专业支持和建议; 为项目发起人提供一站式和完善的创业服务



获得资本

- 获得私人融资的极佳渠道：银行、企业天使、风险投资
- 国家投资银行SNCI专注为设在卢森堡的公司及其项目提供中长期融资
- 数字技术基金为前景良好的早期高科技初创企业提供重要的风险投资支持
- 卢森堡未来基金投资于早期和后期的创新型欧洲技术中小企业
- 卢森堡出口信贷机构（Office du Ducroire）为总部设在卢森堡的公司提供国外交易支持
- 为中小企业提供富有吸引力的研发和创新补助和投资援助



设施

- 土地和办公空间可随时提供
- 国家孵化器Technoport向在卢森堡寻找首个经营场所的初创企业和国际公司提供16000平方米的设施——办公空间、联合办公空间和工业厂房。



研发能力

- 研究型的卢森堡大学进行高水平的ICT相关研究，特别是科学、技术与传播学院，安全信任跨学科中心（SnT）和卢森堡系统生物医学中心（LCSB）。
- 卢森堡科技研究所（LIST）是一个研究与技术组织，在材料、环境和信息技术领域非常活跃。
- 卢森堡健康研究所（LIH）将研究成果转化到临床应用，并对卫生保健和个性化医疗的未来挑战产生影响。

帮助小贴士

您希望深入了解卢森堡，以及您的公司如何受益于这里提供的机遇吗？我们在支持跨国公司方面拥有丰富经验，可以为您提供实用资讯和定制协助。

深度资讯

欢迎联系我们，全方位了解卢森堡经商的快速、可靠资讯。

量身定制的卢森堡考察方案

我们可以为您量身定制考察方案，协助您会见所有相关联络人员——政府官员、服务提供商和潜在合作伙伴，全程只需2天。政府部门的亲和态度以及合作意愿会给您留下深刻印象。

引荐关键网络

我们的行业专家将协助您识别和认识潜在客户以及业务、创新和研发合作伙伴。

公司设立支持

我们与卢森堡创业署合作，可以在您在卢森堡设立公司的过程中给予指导，并向您介绍实现快速可靠进展的诀窍。

卢森堡创新署

David Foy
电话: +352 43 62 63 686
电邮: david.foy@luxinnovation.lu
www.luxinnovation.lu

卢森堡经济部

Michele Gallo
电话: +352 247-84 151
电邮: michele.gallo@eco.etat.lu
www.gouvernement.lu/meco

联系我们



THE GOVERNMENT
OF THE GRAND DUCHY OF LUXEMBOURG
Ministry of the Economy



THE GOVERNMENT
OF THE GRAND DUCHY OF LUXEMBOURG
Ministry of Foreign and European Affairs

支持单位:



© Luxinnovation (卢森堡创新署) 版权所有 2017年10月



LU  **EMBOURG**

LET'S MAKE IT HAPPEN