



选择
卢森堡的
十大理由

 LUXEMBOURG
TRADE & INVEST

欢迎来到卢森堡	P.3
您通往欧洲的门户	P.4
亲商环境	P.6
稳定可靠	P.8
极具吸引力的工作环境	P.10
高技能多语种人才	P.12
卓越的数字基础设施	P.14
欧洲物流枢纽	P.16
投资和研发以及创新激励	P.18
兼容并蓄、文化多元	P.20
高品质的安全生活	P.22
主要业务领域	P.24
帮助小贴士	P.26

目录

欢迎来到卢森堡

道路交错，思想迸发，创意四射。

您是否正在寻找一个创立或拓展业务的理想之地？

卢森堡就是您的明智之选。

以下是选择卢森堡的十大理由。



© Tristan Schmurr

1. 您通往欧洲的门戶

卢森堡是向欧洲乃至全世界推广产品和服务的理想门户。卢森堡是欧盟（EU）创始成员国和欧元区成员国，坐落在欧洲多个主要市场的核心位置：一小时的飞行距离便可覆盖欧盟60%的GDP地区。作为专注于全球和欧洲跨境活动的领先金融中心，卢森堡拥有成熟的法律和监管体系，适合开展国际贸易，亦能迅速落实欧盟法律。

小巧玲珑的卢森堡具有多语言、跨文化和多元化的特点，可以作为理想的测试市场，开发概念和测试新产品和服务。卢森堡享誉全球的商业和政治中立性有助于发展国际业务关系。

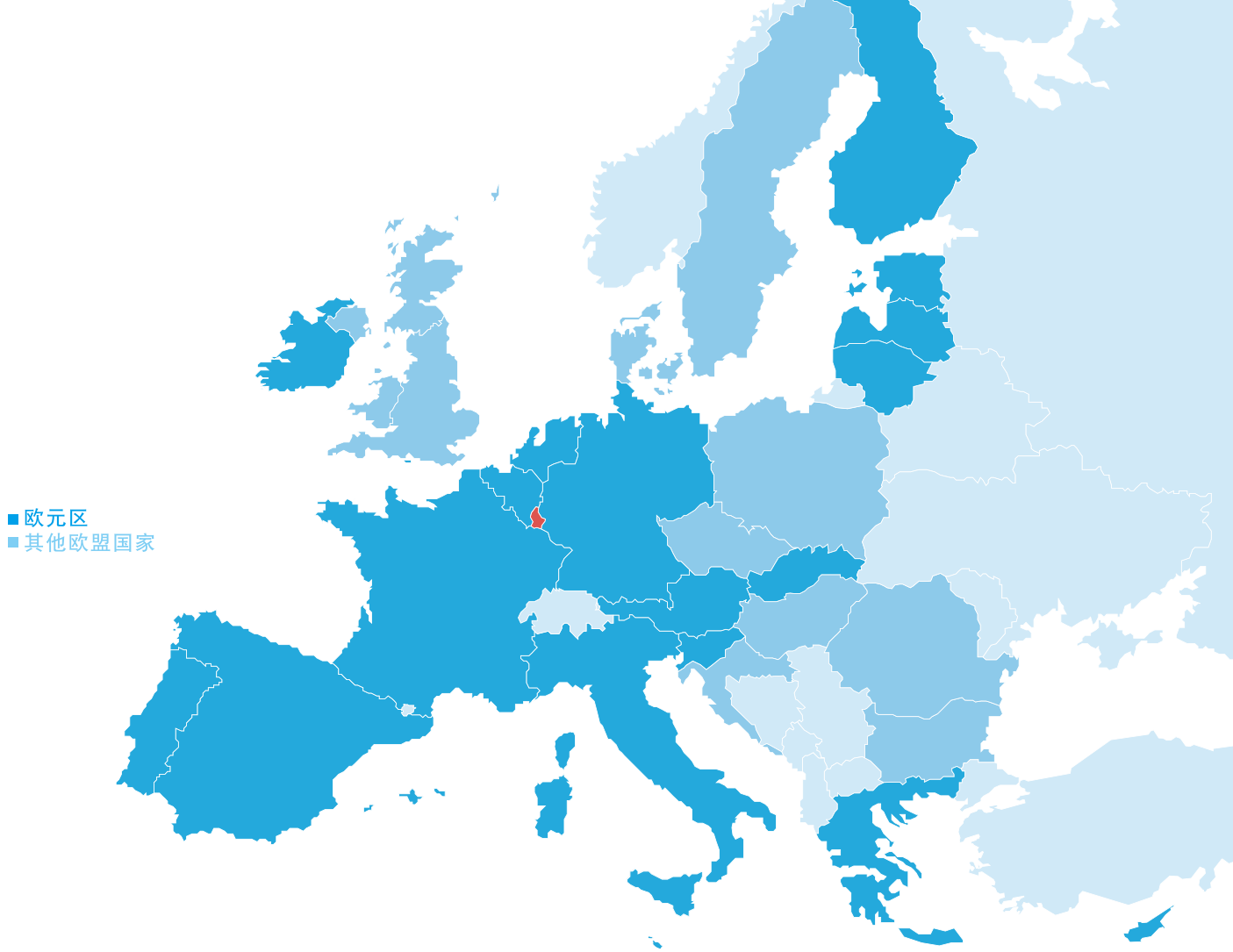


第三

全世界经济全球化
程度排名第三

此排名基于与GDP相关的
跨境贸易、投资和收入流
情况，以及贸易和资本交
易限制带来的影响。

资料来源：2017年KOF全球化指数
©Tristan Schmurr版权所有



- 1个市场，涵盖28个国家
(2015年GDP达14.6万亿欧元)
- 易于接触5亿消费者
- 欧元区19国(统一货币---欧元)
- 自由流动的资本、产品、服务和劳动力

从卢森堡市到以下城市的距离：

-----	巴黎：380公里
-----	法兰克福：250公里
-----	布鲁塞尔：200公里

2. 亲商环境

在卢森堡经商十分便利。主要原因在于，历届政府致力于营造有利于商业发展的环境，同时凭借灵活、优越的法律体系和政策，吸引了大量跨国公司落户卢森堡。政府当局和行政管理部门易于接触沟通，政界人士开诚布公、富有远见，对于有意在卢森堡开启或迁入业务活动的公司而言，这些都是利好消息。

第一

全球最高的劳动生产力

（每小时工作创造的GDP）

资料来源：2017年KOF全球化指数





创业流程简便

- 充满活力的初创企业生态系统，拥有大量为初创企业提供的从孵化到成功和加速的支持措施
- 简化的有限责任公司：“一欧元公司”
- 轻松获得卢森堡创业署（House of Entrepreneurship）的专业支持和建议；为项目发起人提供一站式和完善的创业服务
- 一切公司注册相关的文件均可使用英语（配备法语/德语翻译）

设施

- 土地和办公空间可随时提供
- 国家孵化器Technoport向在卢森堡寻找首个经营场所的初创企业和国际公司提供16000平米的设施，包括办公空间、联合办公空间和工业厂房
- 大量私人联合办公空间、孵化器和加速器

以商业为导向的法规

- 精简、透明的行政程序
- 与其他欧盟国家相比，更有吸引力的企业税率
- 广泛的避免双重征税协定网络
- 有利的间接劳动力成本
- 有利的进出口监管制度

3. 稳定可靠

在政治和经济不确定的时期，拥有稳定的总部基地日益显得弥足珍贵。所以跨国公司纷纷入驻卢森堡也就不足

为奇了，这是因为卢森堡展现出强劲的长期增长前景，并且还在持续创造就业机会。

表现

- 增长持续稳定，超过欧盟平均水平（2015年为4.8%）
- 通胀率低（2016年为0.3%）

第一

全球GDP表现排名第一
(每小时工作创造的GDP)

资料来源：Statista，2016年

稳定

- 所有评级机构一致授予卢森堡AAA评级：宏观经济基本面健全
- 欧盟政府债务比率第二低（2016年占GDP的21%）

资料来源：欧盟统计局



竞争力

第八

全球经济体竞争力排名第八

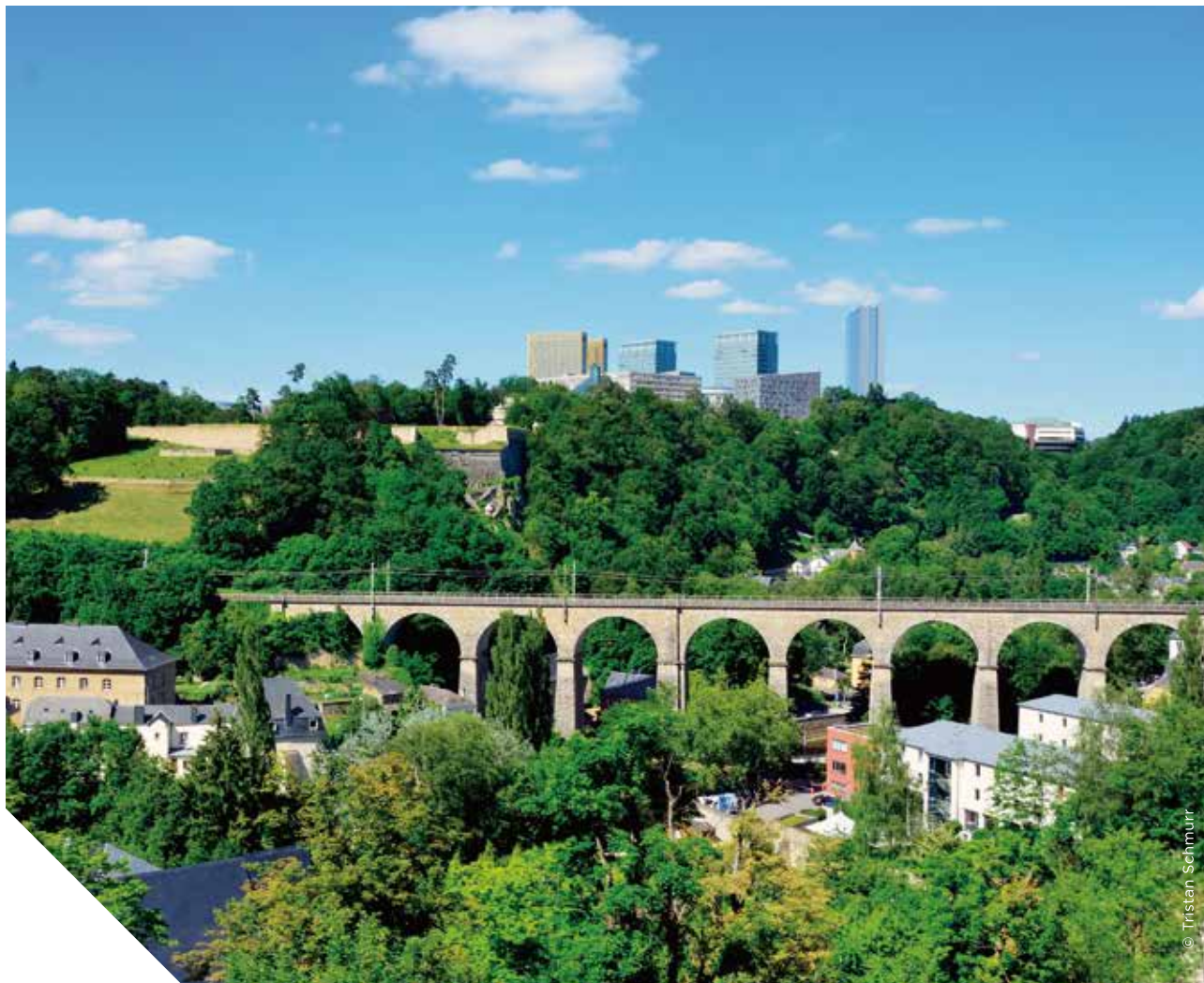
资料来源：2017年IMD世界竞争力年鉴

开放社会

- 议会民主制
- 君主立宪制
- 官僚主义障碍少



4. 吸引人的工作环境



© Tristan Schmuir

第一

外籍人士发展事业的
首选之地

卢森堡提供稳定的经济、安稳的工作，
以及健康的工作与生活平衡状态。

资料来源：2016年外籍人士知情人海外工作指数

卢森堡富有活力的劳动力市场提供大量令人兴奋的工作机会和极具竞争力的薪资待遇，因此是欧洲最具吸引力的工作地点之一，也是发展国际事业的理想场所。

为了从国外吸引拥有专业知识的高技能员工，雇主有时候会承担他们搬入卢森堡的相关费用，比如搬家和住房费或学费等。在某些条件下以及在一定期限内，高素质员工还可因派驻国外而享受雇主给予的免税待遇。

5. 高技能多语种人才

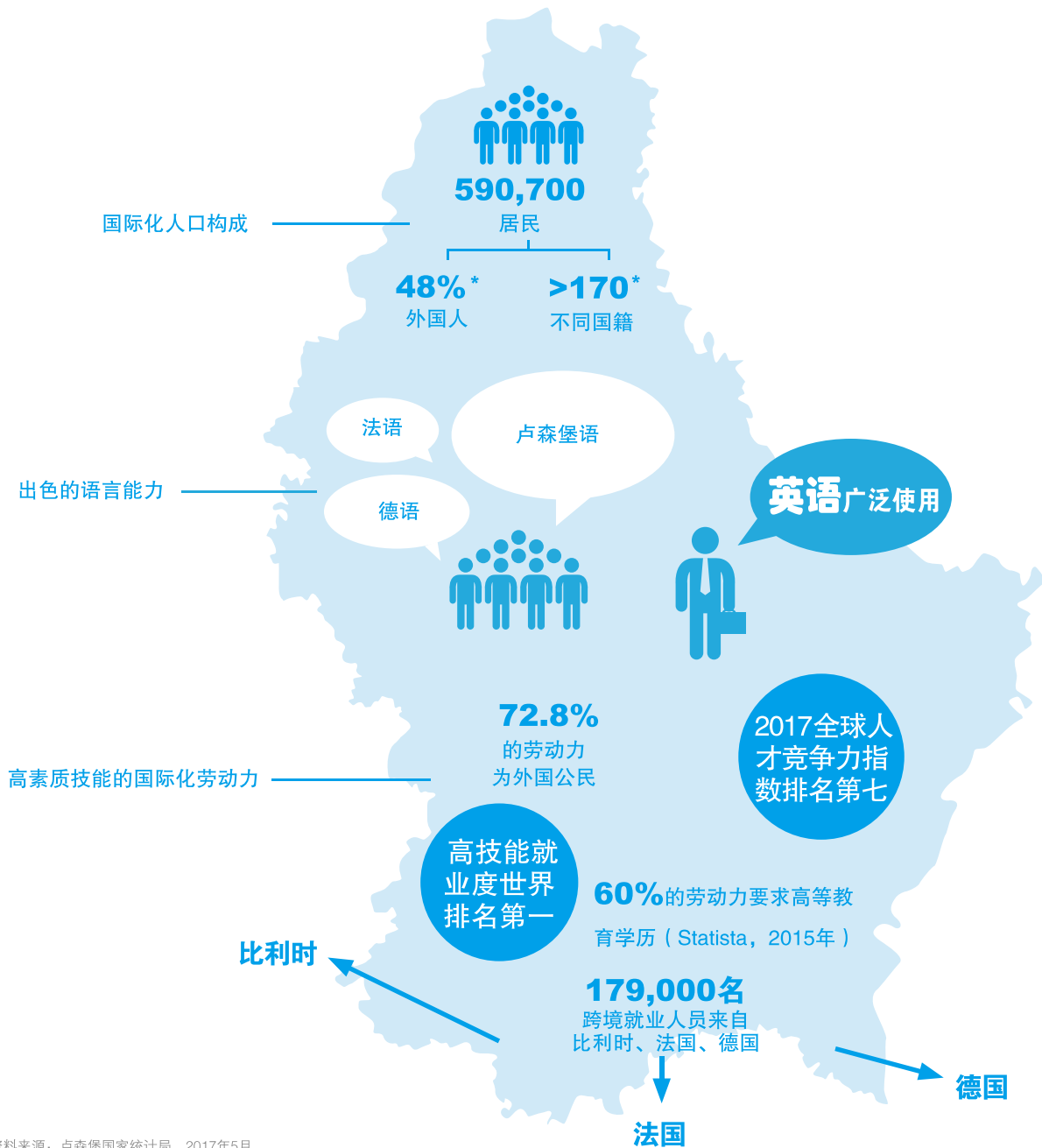
作为真正的知识型经济体，卢森堡拥有技能娴熟的劳动力，并吸引来自周边国家和世界各地的优秀人才。多元文化人口具备出色的语言技能：熟练掌握三种或三种以上语言是常态，不足为奇。这意味着您可以容易地招募到能够轻松运用客户的语言与您的国际客户沟通并了解客户需求的员工。外籍人士可以迅速在卢森堡安家落户，而且针对欧盟以外合格人才的简化工作许可证程序也已落实到位。

第一

欧盟国家人口使用语言的平均数量（3.6种）

资料来源：欧洲晴雨表（Eurobarometer）





资料来源：卢森堡国家统计局，2017年5月

6. 卓越的数字基础设施

数字技术是我们经济的命脉。数十年来，卢森堡一直是通信领域的先锋，今天已跻身全球ICT最顶尖国家之列。究其原因？便是具有成为可信赖数据中心的强大决心，让在数字化基础上开展活动的所有企业都可以繁荣发展。

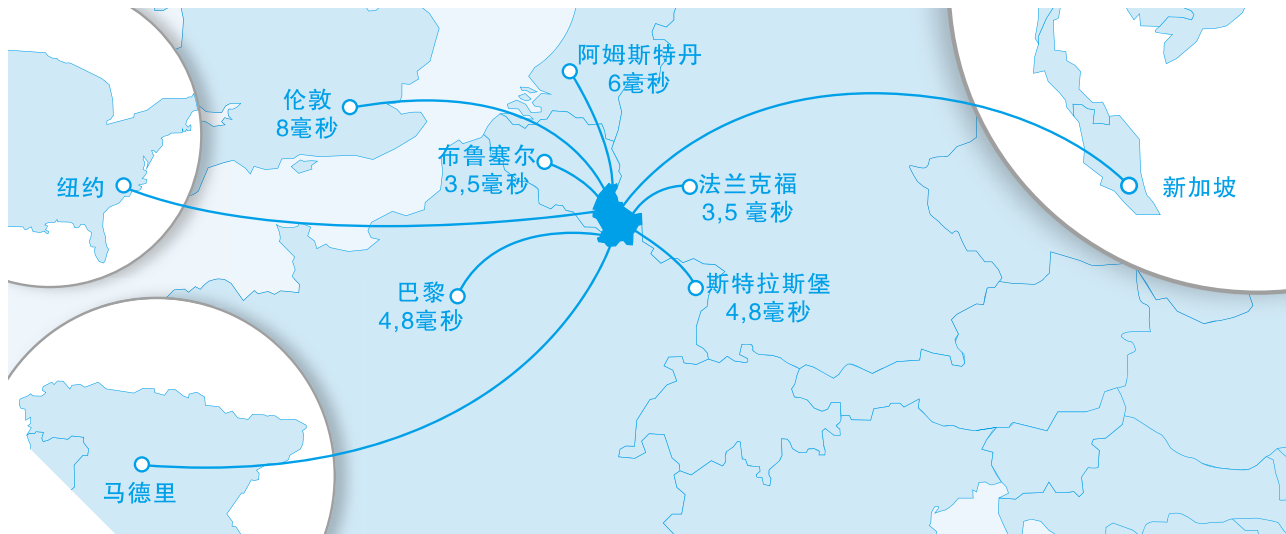
数据驱动型经济

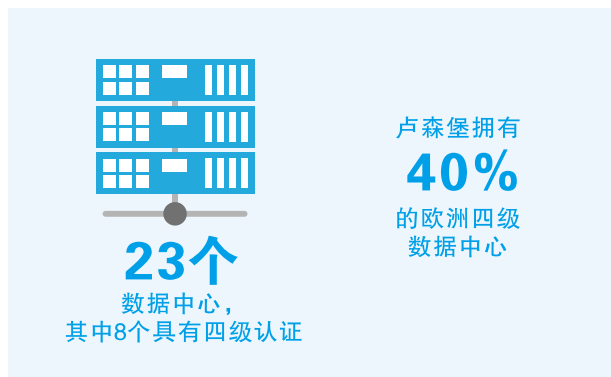
卢森堡的基础设施、法律框架与欧洲的数据处理和隐私指令衔接，为高度敏感或超大容量的数据存储、处理和管理提供了一个高度安全的“数字大使馆”。

欧洲高性能计算中心

高性能计算（HPC）正在全世界革新行业和数字业务。卢森堡目前负责领导一个关于高性能计算和启用大数据的各类应用的泛欧洲项目，并且还在获取每秒千万亿次计算能力的HPC，主要目的在于满足商业需求。

顶级基础设施





2015年起提供

- 100 Mbps互联网连接，覆盖98%人口
- 1 Gbps连接（至少50%覆盖率）

2020年起提供

- 超高速宽带覆盖全国（“光纤到户”）
- 1 Gbps连接（覆盖率100%）

卢森堡商业互联网交换中心（LU-CIX）为运营商提供大容量线路，往返时间极具竞争力，并且无拥堵。

数据中心的动力来自高度可靠的电网所供应的低成本环保能源。

7. 欧洲物流枢纽

地处欧洲中心的卢森堡拥有卓越的航路、公路、铁路和水路基础设施，这令卢森堡成为极具竞争力的洲际物流枢纽。卢森堡持续提升其欧洲洲际物流枢纽的地位——尤其是针对外包型航空运输和铁路运输物流活动——最近还启动了比荷卢地区最现代化的多式联运中心。由于物流横跨多个行业领域，卢森堡正在与其他关键领域通力合作，发展物流枢纽。

多式联运交通枢纽，打造高附加价值物流



第二

全球物流能力
排名世界第二

第一

“及时性”第一

第一

“货运安排便利性”第一

资料来源：2016年世界银行物流绩效指数



© Luxair Cargo

卢森堡拥有一系列经验丰富的物流服务提供商，确保货物及时进入欧盟市场，而简便高效的监管和行政框架可提高货物装卸效率，同时减少交易成本。卢森堡拥有专业设施包括一个专用于医疗和医药产品的装卸中心，以及专用于贵重货物的高度安全的自由港（Freeport）。

第六

欧洲第六大空运平台

资料来源：卢森堡机场

60%

货车可在1天之内
抵达欧盟GDP60%的地区

8. 投资和研发以及创新激励

作为世界领先的国际金融中心之一，卢森堡提供卓越的私人融资渠道，以及构建私募股权投资的专门的金融工具。作为位居欧洲第一的投资中心，全球仅次于美国，卢森堡在为对冲基金、私募股权和风险资本到房地产的一系列另类资产类别和投资策略设计定制化架构方面积累了丰富的投资专业知识。此外，公司可以利用具有吸引力的公共融资计划，拓展业务活动，开发创新概念和产品，从而加强整体竞争力。

私募融资

- 银行
- 天使投资人
- 风险资本

政府贷款

国家投资银行SNCI专门为驻卢森堡公司及其项目提供中长期融资。

研发和创新资助

提供给在卢森堡开展大量活动的公司。

- 研究和开发项目和计划
- 可行性研究
- 为中小企业提供创新协助
- 为早期创新企业提供支持
- 为流程和组织创新提供资助

卢森堡未来基金 (Luxembourg Future Fund)

这个1.5亿欧元的基金投资早期和后期的创新型欧洲中小技术企业。

出口信贷

卢森堡出口信贷局 (Office du Ducroire) 为驻卢森堡公司在进行海外贸易时提供支持。

研发能力

卢森堡的公共研究机构在一系列重要领域开展高水准研究活动，包括著名的网络安全和生物医学领域。他们乐于和私营部门合作，也热衷于就产品开发和测试与企业进行协作。

研究型大学卢森堡大学位居世界前20所新兴大学之列，专注于计算科学、法律、金融和教育科学领域。高水平研究主要由安全信任跨学科中心（SnT）、卢森堡系统生物医学中心（LC-SB）和卢森堡当代数字历史中心（C2DH）等几个机构开展。

卢森堡科学技术研究所（LIST）是一家研究与技术组织，活跃于材料、环境和信息技术等领域。

卢森堡健康研究所（LIH）研究知识成果，并将其转化为临床应用，对卫生保健和个性化医疗领域的未来挑战产生影响。



9. 兼容并蓄、文化多元

卢森堡实施了广泛的政策和制度机制，旨在令经济增长更具社会包容性。这形成了一个开放、平等的社会，而背后的驱动力则是卢森堡欢迎外籍人士并让他们感觉宾至如归的悠久传统。

第二

全世界经济体包容性排名第二

资料来源：世界经济论坛，2017年包容性增长和发展报告

卢森堡的经济增长和就业表现强劲，生活水平中位数高，环境治理好，公共债务低。

第一

欧盟国家国际化程度排名第一

资料来源：欧盟统计局，2015年

多语言教育

卢森堡的国际化社会也很好体现在学校系统中。高质量的公立学校提供卢森堡语、德语和法语课程，部分国立学校也为国际文凭项目（International Baccalaureate，或IB课程）和英国中学高级水平考试（A-level）提供免费英语课程。卢森堡还有多所备受尊重的国际学校，其中最著名的是欧洲学校（European School）、卢森堡国际学校（International School of Luxembourg）、圣乔治国际学校（St. George's International School）和法国Vauban中学卢森堡分校（Vauban - école et Lycée Français de Luxembourg）。

卢森堡大学具有国际化、多语言、跨学科的特点。为响应投资于知识、研究和创新的国家愿景，卢森堡大学积极推动跨学科研究和教学，是当代欧洲高等教育的创新典范。



10. 高品质的安全生活

卢森堡是一个美好热情的国度，不仅有助于发展欧洲事业，还适合享受生活、养育家庭，更不用说旅游了。卢森堡毗邻欧洲多个首都，可以享受精彩的旅游体验。卢森堡多年来也许是欧洲最鲜为人知的地方之一，事实上卢森堡可以协助您的事业、生活和家庭梦想成真。

第一

适合外籍人士的安全国家排名第一

资料来源：InterNations调研

第一

全世界医疗健康排名第一

资料来源：2016年列格坦繁荣指数

您是否正在寻找一个适合全家居住的地方？卢森堡拥有欧洲最具吸引力的社会保障制度之一，尤其包括家庭福利、失业保险、医疗保健和伤残养老金等。

您想去旅行吗？卢森堡开通了到达欧洲约50个目的地的直航线路，还有通往各大主要城市的高铁。如果您想去探索相邻的国家，那么从首都乘火车或汽车出发，不到半小时便可抵达目的地。

您热爱体育或大自然吗？在这个风光秀丽的绿色国度，乡村地区并不遥远。多样独特的风景之中，纵横交错着数千公里的徒步和骑行专用道。还有丰富的休闲体育活动可以体验。

您喜欢文化和美食吗？卢森堡生机勃勃的文化生活涵盖艺术、音乐、舞蹈、戏剧，以及世界顶级艺术家的精彩表演。您可以参观联合国教科文组织世界遗产地，体验埃希特纳赫镇的跳步游行（Hopping Procession of Echternach），而这项悠久活动的起源可追溯至中世纪。如果您想外出吃一顿便餐，或者体验真正的饕餮美食，这里的选择应有尽有。卢森堡是全世界人均米其林星级餐厅数量最高的国家。



主要业务领域

汽车

卢森堡是汽车产业供应链的重要中心，拥有卓越的商业环境。卢森堡也是汽车产业的主要研发中心，是一级和二级供应商在欧洲的主要基地。卢森堡的ICT（信息通信技术）专长助力汽车产业专注于发展智慧交通和智能网联汽车。

清洁科技

卢森堡为渴望创造价值同时致力于减少污染、废物和能耗的企业家提供富有吸引力的经济环境。清洁技术领域的公司主要从事生态建设、可再生能源、废物管理和水处理，并且参与国家从线性经济到循环经济的转型过程。

金融

卢森堡在基金管理和私人银行领域拥有深厚底蕴，是备受尊崇的世界领导者，如今已是欧元区领先的金融中心，世界排名第12位。依托其在欧洲市场的重要作用，以及在亚洲、中东和南美地区拥有的大量客户，卢森堡在全球投资基金中心排名中高居第二位。

ICT

卢森堡是全球公认的信息通信技术（ICT）中心，并且一直巩固其网络安全和数据保护卓越中心的地位。ICT的专业实力对卢森堡而言至关重要，因为这是其他许多重要领域实现可持续发展的支柱。作为值得信赖的大数据中心，卢森堡是ICT公司进行业务发展和国际化的理想场所，也是进行创新的理想基地。在公共研究基础设施和项目的大力支持下，这一市场可为初创企业、中小企业和大型企业提供大量机会。

生命科学

卢森堡方兴未艾的生物健康和生命科学界在四大个性化医疗方面拥有巨大潜力：数字医疗、神经退行性疾病、分子诊断学和免疫肿瘤学。

物流

位于欧洲中心的卢森堡可为全球公司提供诸多战略优势，助力他们位于欧洲及往返于欧洲的业务取得成功。卢森堡不断提升其欧洲洲际物流中心的地位，尤其是针对对外包式航空运输和铁路运输物流活动。卢森堡对增值物流服务予以重点关注，并且得益于一系列独特资产组合而傲视群侪。

材料和制造

复合材料、多功能材料和高度定制化生产技术和卢森堡制造业的核心所在。该产业具有强大的国际导向，生产的产品大部分出口。制造业拥有32,200名员工，占全国就业总人口的8.3%，占全国附加值的4.6%。

航运

卢森堡是有吸引力的国际航运活动基地，因为它为船主、运营商和其他参与者提供各类航运服务。通过将卢森堡的金融专长与富有吸引力的企业、运营和税收结构相结合，公司可以挖掘全新的国际拓展机会。

太空

卢森堡蓬勃发展的太空产业起源于1985年卫星运营商SES的成立，如今SES已发展成为世界领导者。而欣欣向荣的太空产业助推着卢森堡实现其远大抱负——成为探索和利用太空资源的欧洲中心。进一步巩固这一抱负的是，政府通过了太空资源法律，对于公司开采到的太空资源将授予其所有权，这是卢森堡太空资源项目（SpaceResources.lu）的最新里程碑。



帮助小贴士

您也希望深入了解卢森堡可以为您的公司提供何种机遇吗？我们在支持跨国公司方面拥有丰富经验，可以为您提供实用资讯和定制协助。

深度资讯

欢迎联系我们，全方位了解卢森堡经商的快速、可靠资讯。

初创企业

卢森堡拥有蓬勃发展的创业生态系统，为初创企业提供众多支持措施，从孵化到成功和加速。我们还可以协助您确定并提供最佳支持。

量身定制的卢森堡考察方案

我们可以为您量身定制考察方案，协助您会见所有相关联络人员——政府官员、服务提供商和潜在合作伙伴，全程只需2天。政府部门的亲和态度以及合作意愿会给您留下深刻印象。

引荐关键网络

我们的行业专家可以协助您识别和认识潜在客户以及业务、创新和研发合作伙伴。

公司设立支持

我们与卢森堡创业署（House of Entrepreneurship）合作，可以在您在卢森堡设立公司的过程中给予指导，并向您介绍实现快速可靠进展的诀窍。

卢森堡创新署 (Luxinnovation)

Ian Cresswell

电话：+352 43 62 63-664

邮箱：ian.cresswell@luxinnovation.lu

www.luxinnovation.lu

卢森堡经济部

Vincent Hieff

电话：+352 247-84739

邮箱：vincent.hieff@eco.etat.lu

www.gouvernement.lu/meco

联系我们



THE GOVERNMENT
OF THE GRAND DUCHY OF LUXEMBOURG
Ministry of the Economy



THE GOVERNMENT
OF THE GRAND DUCHY OF LUXEMBOURG
Ministry of Foreign and European Affairs

支持单位：



EUROPEAN UNION
European Regional Development Fund

©Luxinnovation卢森堡创新署版权所有，2017年11月



LU  **EMBOURG**

LET'S MAKE IT HAPPEN