



卢森堡

您的汽车业务合作伙伴

 LUXEMBOURG
TRADE & INVEST

欢迎来到卢森堡	P.3
卢森堡位于欧洲汽车业务决策的中心	P.4
交通创新者的商机	P.7
跨境思维	P.7
丰富的专业实力	P.10
跨境车辆联网	P.11
汽车园区	P.11
国际布局和业务发展	P.12
通往欧洲的门户：欧洲认证	P.13
为何选择卢森堡？	P.14
联系我们	P.18

目 录

欢迎来到卢森堡

道路交汇，思想迸发，创意四射

卢森堡是欧盟创始成员国和欧元区成员国，坐落在欧洲核心位置，一小时的飞行距离便可覆盖欧盟 60% GDP 的地区，同时全球领先原始设备制造商（OEM）的欧洲开发总部也近在咫尺。

从卢森堡市到以下城市的距离：

布鲁塞尔：200公里

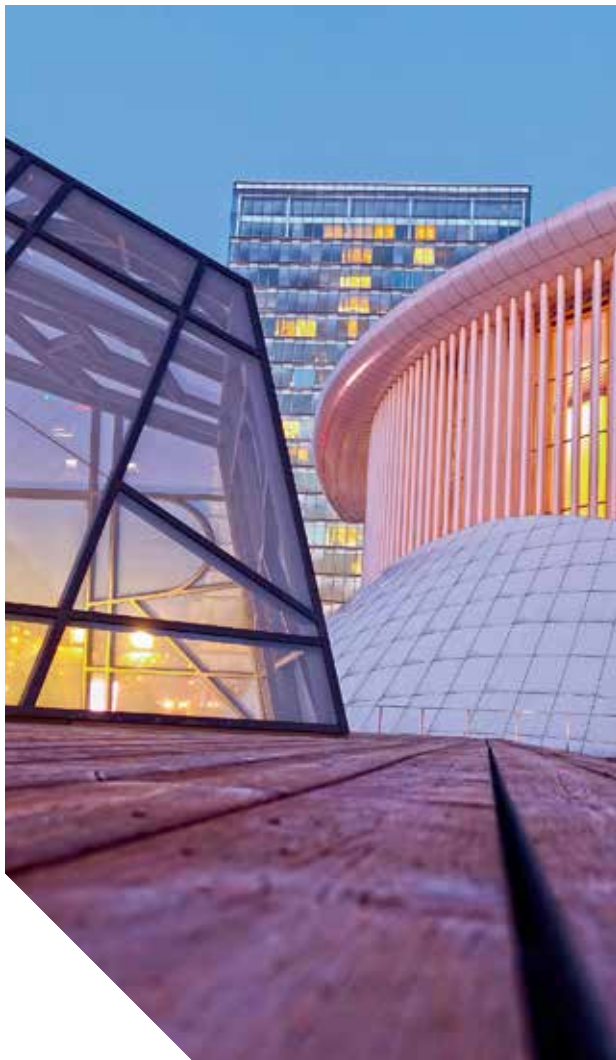
法兰克福：250公里

巴黎：380公里

- 1个市场，涵盖28个国家
(2015年GDP达14.6万亿欧元)
- 欧元区19国（统一货币——欧元）
- 易于触达5亿消费者
- 自由流动的资本、产品、服务和劳动力



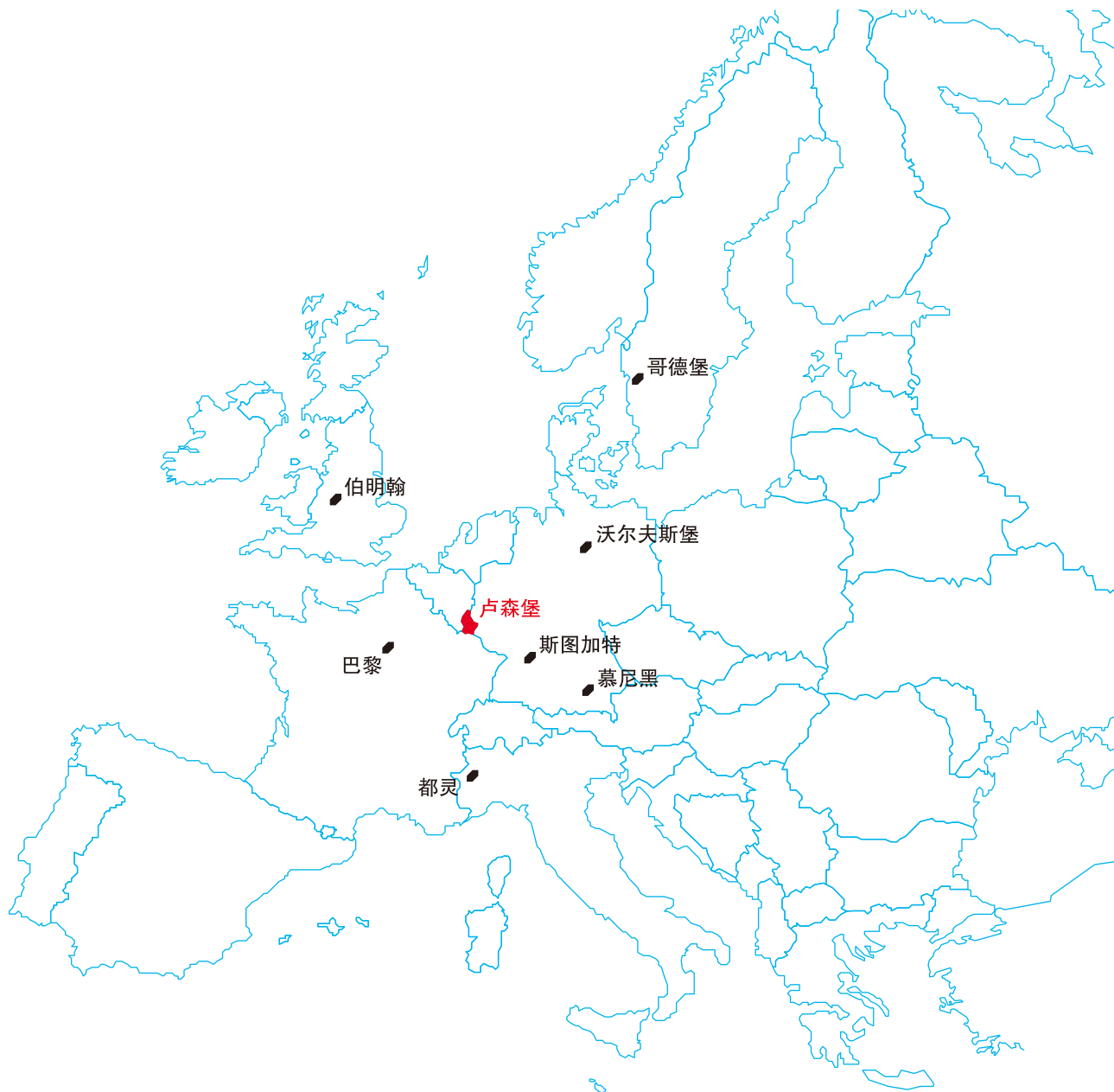
卢森堡位于欧洲汽车业务决策的中心



作为欧盟创始成员国、欧元区成员国，卢森堡位于欧洲汽车行业的中心位置。坐落在德国、法国和比利时三国的交界处，卢森堡可以提供触达原始设备制造商（OEM）、供应商和交通服务提供商欧洲开发中心的绝佳机会。对于拥有多个客户群的公司而言，卢森堡是助力其开发和提升产品，满足各类客户需求的理想之地。

尽管近年来欧洲OEM在欧洲以外国家扩大生产，但大多数技术类决策仍在欧洲开发总部作出。在这里，采购和开发团队紧密合作，各OEM就其全球战略展开协作，因此有必要参访这些公司位于巴黎、斯图加特、慕尼黑、沃尔夫斯堡、哥德堡、都灵或伯明翰的开发总部。

由于零排放和车联网等新兴出行理念带来的巨大潜力，这一知识密集型产业获得政府研发拨款和SNCI（卢森堡国家投资信贷公司，一家公法银行机构）融资贷款的支持。卢森堡汽车园区（Luxembourg Automotive Campus）是一个专注于出行方案的全新科学园区，将进一步增强卢森堡汽车生态系统的吸引力。



卢森堡





交通创新者的商机

全球采购战略和部分一级供应商正在重新定义汽车行业的参与规则。

传统的零部件供应商正在转型成为技术和服务提供商。为回报长期合作关系和经常性业务，OEM希望在早期就参与开发新车辆、新系统（如最新能源动力总成）和新的服务理念。

跨境思维

为了建立此类关系，企业必须领悟“客户之声”，然而鉴于欧洲的文化和语言差异，这一要求颇具挑战。

作为真正国际化的欧洲国家，卢森堡拥有近48%的外国居民，约一半的通勤劳动力来自比利时、法国和德国。因此，跨境思维已成为国民特征，独特的流动劳动力由国际化的高技能专家组成，主要来自大区（Greater Region）的1150万居民以及5所以上知名国际大学。这些人才具备卓越的语言和文化素养，非常适合国际化的高科技商业环境，如汽车行业。

卢森堡汽车产业集群（Luxembourg AutoMobility Cluster, LAC）是国际汽车集群autoregion e.V.的成员，因此保障了该产业在大区的利益。大区由卢森堡、莱茵兰-普法尔茨（德国）、萨尔州（德国）、洛林（法国）和瓦隆尼亚（比利时）组成。





丰富的专业实力

众多全球企业，例如德尔福（Delphi）、马勒（Mahle）、上汽（SAIC）、固特异（Goodyear）、IEE、Carlex、安赛乐米塔尔（ArcelorMittal）和杰必（CEBI International）均认同将欧洲销售和研发总部设在卢森堡的优势。一些企业将研发与制造或末端总成业务进行结合。卢森堡提供多种卓越的物流选择，劳工成本在西欧国家中属于最低行列，这都归功于其稳健的税收结构和较低的社会缴款。

在系统和**服务专业领域**，卢森堡的汽车和交通企业活跃于以下领域：

- 舒适和便利：人机接口（HMI）
- 主动和被动安全：高级驾驶辅助系统（ADAS）
- 车联网和车载资讯娱乐
- 车辆动力学：车身和底盘
- 新能源动力总成
- 燃料管理和排放控制

因此卢森堡创建了强大的经济集群，同时在零件、系统和**服务**、开发流程、制造工艺、流程自动化和物流等方面积累了**关键的专业知识**。

“众多全球型企业均认同将欧洲销售和研发总部设在卢森堡的优势”



汽车园区

令汽车产业在日新月异的环境中保持活力、创新性和竞争力是优先发展重点。

目前正在建设中的汽车园区是卢森堡的标志性项目之一，竣工后固特异和IEE等多家汽车公司将在这里进行研究和创新活动。基于开放创新和技术交流的原则而建立的园区，将提供各种共享基础设施，如会议室、创业孵化设施和展示区等。园区毗邻固特异的测试场，将为原型试验和验证提供潜在协同效应。

跨境车辆联网

卢森堡的汽车版图正在从关注零部件拓展到更广阔的全面系统专业。

立足卢森堡、布局全球的企业在系统开发方面长期表现活跃。最近，更注重区域发展的小型企业也通过参与研发联盟进入市场。由此，不同零部件供应商的独特专长汇聚在一起，联合推动复杂汽车系统的开发。为这些开发团队提供大力支持的机构包括：卢森堡汽车产业集群、卢森堡科学技术研究所（LIST）和卢森堡大学分部——安全信任跨学科中心（SnT）。

卢森堡汽车产业集群的一大独特之处是众多成员之间拥有共同利益领域，同时具备广泛的专业实力。这为联合研发和开放式创新项目提供了诸多机会。一个范例就是，一个由来自卢森堡、洛林和萨尔州的企业和研究机构组成的国际联合组织推出了跨境连通性试验平台，开发和测试智能基础设施和多项通信技术，例如5G和Wi-Fi。



国际布局和业务发展

卢森堡汽车行业受益于各个国家和国际平台。特别是，中小企业可在IAA法兰克福车展等国际专业展览会上共同展示其产品和能力。此外，政府高层进行的海外贸易访问也是围绕特定行业计划组织的。

寻求在卢森堡设立研发或制造基地的外国投资者将会被介绍给各类私营和公共组织；这些组织能够针对任何类型的活动提供全部类型的服务，还可以协助招募高层次专业人才。最重要的是，专家会将新来者引入卢森堡乃至全欧洲的汽车工程行业圈。

我们的行业专家经常前往发达市场和新兴市场参加各类国家专业展会和论坛大会，确保业务发展和国际化活动紧跟区域和全球趋势。领先的咨询公司借助全球网络与行业洞察及市场分析，可以随时提供帮助。

“我们的行业专家确保战略研发项目紧跟区域和全球市场趋势，把握未来商机。”

通往欧洲的门户：欧洲认证

专业技能获得认证认可，是进入欧洲的汽车零部件、系统和整车市场的重要一步。

卢森堡康卓公司（Luxcontrol）（德国TüV莱茵集团合作伙伴）和ATEEL公司提供汽车认证认可专业服务。两家公司均拥有全球运营网络，获得联合国欧洲经济委员会和欧盟委员会的“技术服务”官方注册。同时它们与卢森堡国家认证认可机构SNCH紧密合作提供服务，这也是卢森堡能提供欧洲最快捷认证认可流程的原因之一，更是缩短上市时间的重要因素。



为何选择卢森堡?



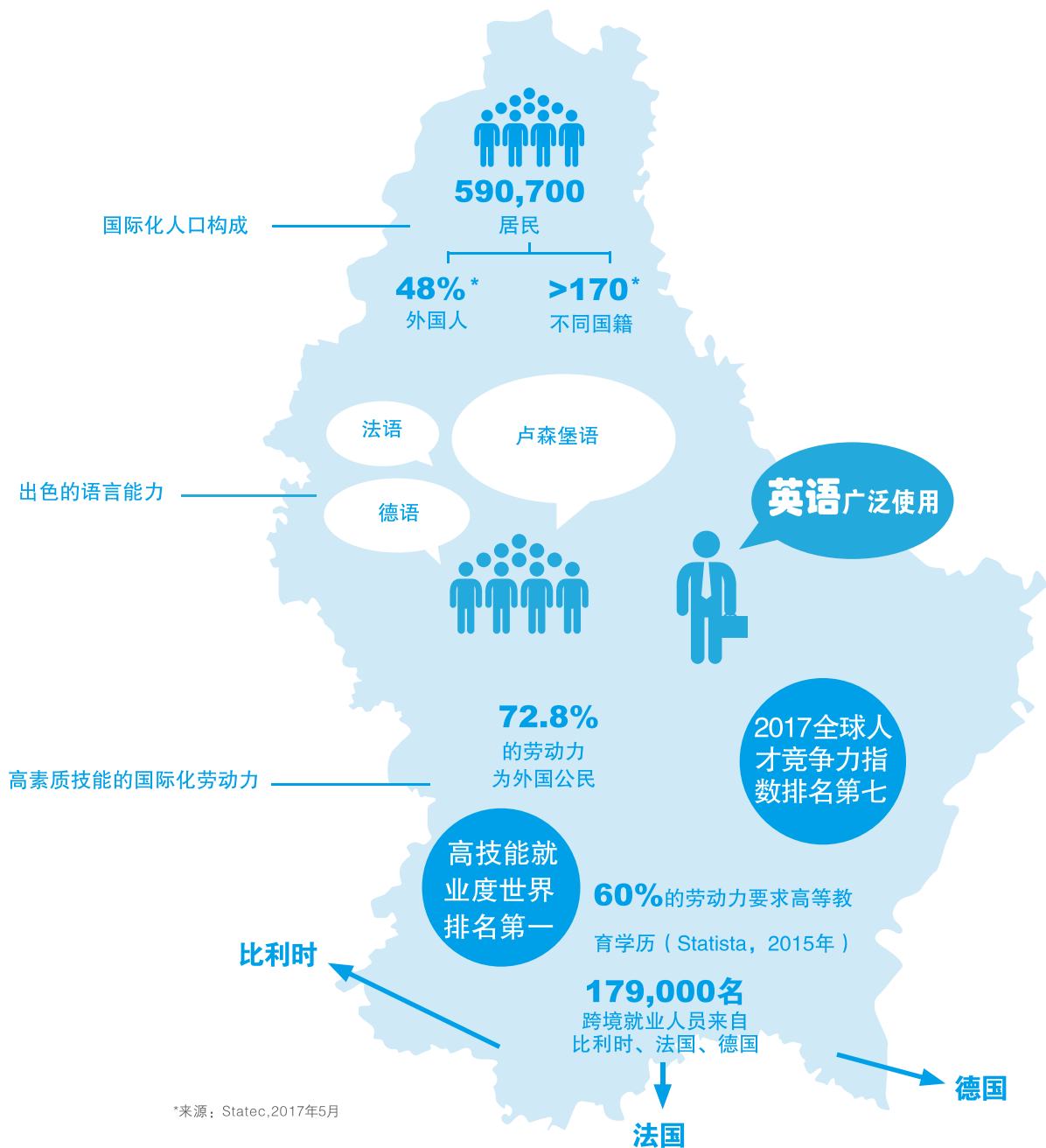
卢森堡是在欧洲及其它地区推出新产品和服务的理想之地。高度跨文化和多样化，国土面积相对较小，AAA国家评级，是开发创新概念和测试新产品的绝佳场所。轻松进入欧洲市场，稳定亲商的环境 -- 这个多语程度最高的欧洲国家可切实提供众多优势：

高素质技能且国际化的劳动力

卢森堡汽车行业建立在一支富有才华、经验丰富、积极主动的劳动力队伍上，无论是技术和质量问题还是供应或商业挑战，他们都能应对自如，其能力倍受认可。他们在与客户一起设计解决方案时，可以使用客户的语言，并且理解客户的文化背景，这已成为卢森堡劳动力DNA中的组成部分。



“在与客户一起设计解决方案的过程中，
可以使用客户的语言，同时理解客户的文化背景，这已成为卢森堡劳动力DNA中的组成部分。”



关系网与开放创新

作为欧盟创始成员国之一，卢森堡也是一个善于建立关系网的国家，这令常驻卢森堡的人士在欧洲政界和商界占据关键位置。卢森堡汽车供应商协会（ILEA）代表的是卢森堡和布鲁塞尔汽车产业的政治利益。卢森堡创新署（Luxinnovation）是卢森堡经济发展的重要机构，在其统筹下，汽车产业集群与各个区域汽车集群以及国家ICT（信息技术）、太空、环境与健康技术、材料和物流等集群均保持着紧密且良好的合作关系。卢森堡汽车产业集群依托联合研发团队和开放式创新的理念，协助零部件供应商在新兴技术、系统开发和服务领域拓展战略伙伴关系。

卓越的商业环境

卢森堡的经济政策体现了创新与民间活动相结合的重要性。自由市场赋予企业广泛的行动自由。卢森堡没有太多繁文缛节，企业可以蓬勃发展。政府为投资和研发项目提供定制化解决方案。

多元化经济与高品质生活

卢森堡扎实的工业传统可追溯到19世纪末。最近，卢森堡致力于多元化发展经济，在成功的银行和金融服务业基础上，鼓励积极发展创新高科技制造业。行业冲突极为罕见，这归功于工会、雇主和政府之间开展社会对话的深厚传统。这种优势成就了一个国际化的安全国度，生活水平高居全球前列。



帮助小贴士

您希望深入了解卢森堡，以及您的公司将如何受益于这里提供的机遇吗？我们在支持跨国公司方面拥有丰富经验，可以为您提供实用资讯和定制协助。

深度资讯

欢迎联系我们，全方位了解卢森堡经商的快速、可靠资讯。

量身定制的卢森堡考察方案

我们可以为您量身定制考察方案，协助您安排会晤---2天之内，您可以见到所有相关的政府官员、服务提供商和潜在合作伙伴。政府部门的亲和态度以及合作意愿会给您留下深刻印象。

引荐关键网络

我们的行业专家可以协助您寻找和认识潜在客户，以及业务、创新和研发合作伙伴。

联系我们

卢森堡创新署

Joost Ortjens
电话: +352 43 62 63-653
电子邮箱: joost.ortjens@luxinnovation.lu
www.luxinnovation.lu

卢森堡经济部

Christian Tock
电话: +352 247-88413
电子邮箱: christian.tock@eco.etat.lu
www.gouvernement.lu/meco



THE GOVERNMENT
OF THE GRAND DUCHY OF LUXEMBOURG
Ministry of the Economy



THE GOVERNMENT
OF THE GRAND DUCHY OF LUXEMBOURG
Ministry of Foreign and European Affairs

支持单位：





LU  **EMBOURG**

LET'S MAKE IT HAPPEN