

※ このメールは仕事でお目にかかった方とメールニュース配信を希望された方にお届けしております。  
※ メール配信解除を希望される方は、お手数ですがメールにてお知らせください：[tiotokyo@mae.etat.lu](mailto:tiotokyo@mae.etat.lu)



GRAND DUCHY OF LUXEMBOURG  
Trade and Investment Office Tokyo

 **LUXEMBOURG**  
**TRADE & INVEST**



## MARCH 2018 ISSUE #8 (日本版)

### ルクセンブルク貿易投資事務所（東京）からのご挨拶

ルクセンブルク経済のニュースレター「Crossroads(クロスロード)」日本版の3月号をお届けします。


ルクセンブルクと日本の投資貿易交流の発展を使命としている当事務所にとって、とても嬉しいニュースがあります。ルクセンブルクの貨物専門航空会社であるカーゴルクス航空が3月28日に成田空港に定期便を就航させることが決まりました。同社は30年以上ルクセンブルク・日本間の貨物航空便を定期運航して日欧の物流に貢献してきました。小松空港に加え、成田でもサービスが始まることにより、より多くのニーズに答えられるものと期待されています。



り、ルクセンブルクと成田を結ぶ週 1 本の定期便運航が始まります。1994 年から定期便単独運航を続ける石川県小松空港でのサービスはすでに多くの顧客企業に活用されていますが、今回のコードシェア便が加わることにより、より多くのニーズに答えられるものと期待されています。

1970 年設立のカーゴルクスは、ジャンボ機による大陸間輸送を専門とする貨物専門航空会社として成長し、今日では世界の 90 を超える都市に就航しています。そのハブ空港であるルクセンブルク空港の設備、規模が拡充すると世界の航空貨物フォワーダーが集積し、ルクセンブルク物流産業の基礎が形成されました。ルクセンブルク空港は医薬・医療品や精密機械など特殊貨物や専門性が求められる取り扱いを得意としていることでも知られています。

カーゴルクス社プレスリリース（英語）：<http://www.cargolux.com/>

 **Read more**（日本貨物航空サイト ニュースページ）



### 国際宇宙探査フォーラムにて日本との関係強化

3 月 3 日に国際宇宙探査の方向性を話し合う閣僚級会合、第二回国際宇宙探査フォーラム（ISEF2）が東京で開催されました。世界 45 か国・機関が参加し、月や火星などの探査を国際協力のもと進めていくなどとする共同声明をまとめました。一昨年からはシュナイダー副首相兼経済大臣が来日しました。同フォーラムでは参加国間で、宇宙探査を成し遂げるための国家的な投資の必要性や民間を含む国際協力の重要性が再確認されました。

シュナイダー副首相は来日中に、林芳正文部科学大臣ならびに松山政司内閣府特命担当大臣と個別会談を行いました。林文部科学大臣はルクセンブルク日本友好議員連盟の会長でもあるため、シュナイダー副首相を含むルクセンブルクの閣僚らはこれまでも林大臣と親交を深めています。昨年 11 月のルクセンブルク大公殿下による国賓訪問の際には文部科学省の機関である JAXA のつくば宇宙センターと一緒に訪問頂きました。シュナイダー副首相と松山担当大臣は昨年 11 月末に会談し、協力に関する覚書を交わしました。今回の会談では、ルクセンブルク政府の宇宙政策の進捗状況を報告するなど、フォローアップを行いました。

一方、副首相に同行した経済省のマリオ・グロッツ総局長が ISEF2 のサイドイベントである I-ISEF（産業向け ISEF）のパネル・ディスカッションに登壇し、「宇宙探査ビジネス拡大に向けた政策」についてルクセンブルクでの状況について発言しました。また、同じくサイドイベントとして開催された Y-ISEF（ISEF for Young Professionals）の次世代向けアイデアソンには、ルクセンブルク大学とルクセンブルク国立科学技術研究所の若手研究者が参加し、うち 1 名のチームは見事優勝を果たしています。ルクセンブルクにとって一連のイベントは、宇宙ビジネス推進において官民含む様々なレベルで日本との協力関係を推し進める有意義な機会となりました。

 **Read More**（ISEF2 ホームページ）

# SHIBUYA 100 スタートアップ

## SHIBUYA スタートアップ 100 のフィンテックイベントに参加しました

2月26日 Plug and Play Shibuya にて開催された『Shibuya スタートアップ 100』のイベントにルクセンブルク貿易投資事務所がパートナーとして参加しました。東京不動産によるスタートアップ支援プロジェクトの一環で開催された同イベントは、アリペイを提供するアントフィナンシャルジャパン香山社長による講演や、マネーツリーのマクダッド社長とフリーの木村部長によるトークなど、フィンテックの現状とこれからを考える上で興味深いもので、100名近い参加がありました。当事務所の松野よりルクセンブルクのスタートアップ支援環境や5月のピッチコンテストをご紹介します、ネットワーキングではルクセンブルクワインを片手に大いに盛り上がりました。

今回、アントフィナンシャルのご講演にルクセンブルクが思いがけず登場しました。現在中国で影響力を増すアリババの信用スコアリング「ジーマ信用」のお話で、ルクセンブルク政府とシンガポール政府が中国人にビザを発給する際、高ジーマスコア保有者には簡素化した手続きを適応している、というくだりです。2か国ともフィンテックやデジタル化を推進し、かつ小国であることが背景にあるのかもしれませんが。

[Read More](#) (Shibuya Startup 100 ホームページから)



### 当事務所松野エグゼクティブ・ディレクターが叙勲

当貿易投資事務所のエグゼクティブ・ディレクターの松野百合子が、ルクセンブルク大公国功労勲章シュバリエ章を受章しました。3月2日に大使公邸で開催されたレセプションにて、シュナイダー副首相から伝達されました。

松野は1996年より在京ルクセンブルク大使館に勤務し、2005年にルクセンブルク経済省に所属を変え現職に至るまで、勤続通算22年となります。このような栄誉に預かることができたのも、ひとえに日本とルクセンブルクの経済交流に携わる皆様のご指導、ご支援の賜物です。今後も皆様のお役に少しでも立てるよう努力して参ります。

## FROM LUXEMBOURG ルクセンブルクから

### IN BRIEF

Statec（ルクセンブルクの国立統計研究所）は、ルクセンブルク経済が今後数年間で非常に順調に発展し続けるとの予測を発表しました。このことから、アナリストは、2018年から2019年にかけて4.5%の高成長を見込み、その後は高い確率で中期的な減速を迎え2022年までに同国の成長

率を 3%程度まで押し下げると予測しています。この成長により、失業率は年平均約 5%（現在は約 6%）までの低下すると考えられます。

例えルクセンブルクの気候がとても寒くても、経済環境の予測はむしろ青空と快晴の日々を示唆しているようです。

According to the latest forecasts published by Statec (the National Statistical Institute), the Luxembourg economy should continue to evolve very favourably in the coming years. Thus, analysts forecast a high cycle with 4.5% growth for 2018-2019, followed in the medium term by a probable slowdown bringing the country's growth to around 3% by 2022. This will be accompanied by a decrease in the unemployment rate to around 5% on average annually (against around 6% currently).

If the current weather in Luxembourg is very cold, the forecast for the economic climate seems rather positive suggesting blue skies and sunny days ahead.



## INNOVATIVE DOERS

国立開発金融公庫（SNCI）は 2017 年に創業 40 周年を迎えました。同行はルクセンブルクの経済発展の柱の一つであり、この国で成長を目指すすべての企業にとって重要なパートナーです。SNCI のエマニュエル・バウマン経営委員会委員長にお話を伺いました。

SNCI celebrated its 40th anniversary in 2017. This national bank is one of the pillars of Luxembourg's economic development and remains a key contact for every company that wants to grow here.

Interview with Emmanuel Baumann, chairman of the SNCI's management committee.

[Read more](#) (英語)



## INTERNATIONAL TARGET

ルクセンブルクのオートモーティブ（モビリティ）セクターは、自動車産業界が直面している破壊的技術変化と課題に対応するため急速に変貌しています。Luxinnovation オートモーティブ部、部門開発責任者のヨースト・オルジェンス氏は、チャンスと課題、そして彼の 2018 年戦略ロードマップの中の最優先事項について語りました。

Luxembourg's Automotive (Mobility) Sector is transforming rapidly to deal with the disruptive technological change and challenges that are facing the automotive sector. Joost Ortjens, Head of Sector Development – Automotive at Luxinnovation, talks about the opportunities and challenges as well as the top priorities in his 2018 strategy roadmap.

[Read more](#) (英語)



## INNOVATIVE PARTNERS

Trust1Team は、StartUp Europe Awards 2017 でサイバーセキュリティ部門のルクセンブルク代表に選ばれました。さらに、#StartupWorldCup @SWC2018 にも出場しています。彼らは成功（そして優勝）への強い意志があり、その鍵は「相互運用性」とティボー・デルヘイ CEO は言います。

Trust1Team was selected to represent Luxembourg in the cybersecurity category at the StartUp Europe Awards 2017. In addition, they are also competing in the #StartupWorldCup @SWC2018. They have every intention of succeeding (and winning) and CEO Thibaut Delhaye says the key is “interoperability”.

[Read more](#) (英語)

## Success Stories



EBRC は、2000 年の当初のビジネスリカバリセンターのコンセプトから、現在の機密情報と重要なアプリケーションの管理を専門とする欧州全域の IT サービス会社に成長しました。

EBRC has grown from the initial business recovery centre concept that it was in 2000, into what it is now, a Europe-wide IT services company specialised in the management of sensitive information and critical applications.

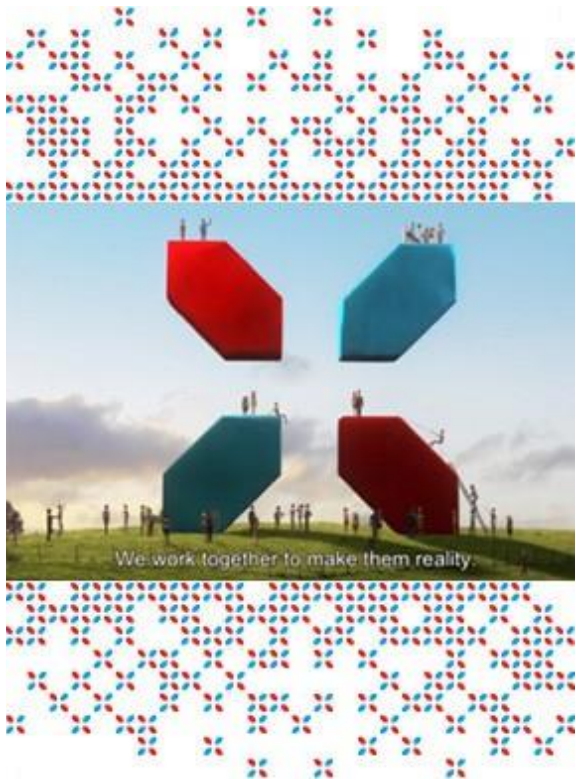
[Read more](#) (英語)



Governance.com は、金融業界のプロによって 2014 年にルクセンブルクで設立され、投資ファンドのコンプライアンスとマネジメントという高度に専門化されたセグメントの中で地位を築きました。

Founded in Luxembourg in 2014 by a professional in the financial sector, Governance.com has established itself in the highly specialised segment of investment fund compliance and management.

[Read more](#) (英語)



## Luxembourg Living

紙の翼の鳥が飛ぶ。それは職人の技で機械仕掛けの木製の鳥になり、エンジニアの手を通して "ハイテク" に…。ルクセンブルクの新しい短編プロモーション動画は、国名を語らずに詩的かつ突飛な方法でこの国を表現し、この動画を見る人の空を飛ぶという想像力をかき立てます。

A bird with paper wings takes flight. It then becomes a mechanical wooden bird by the grace of an artisan and then “high tech” after passing through the hands of engineers... The new short promotional film of Luxembourg displays the country in a poetic and offbeat way and without ever mentioning the name, encouraging the viewer to allow his/her imagination to take flight.

[Read More](#) (英語)

## Sector spotlight



持続可能性と、さらには循環経済の概念を組み込むために、すべての産業が生産、加工、製品の面で新しい考え方を取り入れることの重要性について議論する人はほとんどいません。EcoInnovation のクラスターマネージャーであるシャルル=アルベール・フロランタン氏が、2018年のクラスター・ロードマップと、ルクセンブルクの最優先課題について語りました。

## Lux Stars



リエージュ大学からスピンオフした Gambit Financial Solutions の創立から 10 年が経ち、ロボ・アドバイザーの Birdee がスタートしました。一般の人々が簡単に投資できる、あらゆる手段を提供する事を目的にしています。2017年にBNPパリバグループに買収され、このフィンテックの重要性が明らかになりました。



Few people will argue about how important it is for all industries to adopt new thinking in terms of production, process and product to incorporate notions of sustainability and eventually Circular Economy. Charles-Albert Florentin, Cluster Manager – EcolInnovation tells us the cluster’s roadmap for 2018 and the top priority topics for Luxembourg.

[Read more](#) (英語)

Ten years after the creation of Gambit Financial Solutions, a spin-off from the University of Liège, the robo-advisor Birdee has taken off. Its objective: to give the general public all the keys to be able to easily invest. Its acquisition by the BNP Paribas group in 2017 shows just how relevant this fintech is.

[Read more](#) (英語)

## Benchmarks



外国人投資家のためのヨーロッパ都市と地域の魅力比較する fDi Magazine の最新版で、ルクセンブルク市は、「未来の欧州都市」ランキングで 12 位になりました。

The City of Luxembourg ranks 12th overall in European Cities of the Future, according to a new edition of fDi Magazine’s study measuring the attractiveness of European cities and regions for foreign investors.

[Read more](#) (英語)

ルクセンブルクの経済自由度は 76.4 で、2018 年の指標では自由度 14 位にランク付けされています。総合スコアでは 0.5 ポイント上昇しました。

Luxembourg’s economic freedom score is 76.4, making its economy the 14th freest in the 2018 Index. Its overall score has increased by 0.5 point.



[Read more](#) (英語)

英レガタム研究所の「レガタム繁栄指数」レポートの最新データによれば、ルクセンブルクの医療制度は世界最高を維持しています。

According to the latest figures published in the “Legatum Prosperity Index” report of the Legatum Institute, Luxembourg’s healthcare system remains the best in the world.

[Read more](#) (英語)

## More news

-  「テクノポート」が世界インキュベーションサミット 2018 でアワード受賞  
[International award for Technoport](#) (英語)
-  ビジネスをより持続可能にする最も有望なクリーンテックのスタートアップ 25 社が設立  
[25 most promising Cleantech start-ups set to make business more sustainable](#) (英語)
-  T Row Price (米・資産運用会社) がブレグジットに伴い欧州本社をルクセンブルクに移設  
[T Row Price establishing its headoffice in Luxembourg](#) (英語)
-  ルクセンブルク政府がロシアとの宇宙資源事業協力で合意  
[Luxembourg agreed to cooperate with Russia on Space Resources](#) (英語)

## イベント情報 Coming up - Events

12/03/2018 to 15/03/2018

[SIEE-Pollutec in Safex \(Algeria\)](#)

13/03/2018 to 16/03/2018

[Mipim 2018, the World's leading property market](#)

22/03/2018

[Startup World Cup](#)

**LU**  **EMBOURG**

LET'S MAKE IT HAPPEN

[!\[\]\(6a9b39b98eb945faa14c645ec99e4eaa\_img.jpg\)](#) [!\[\]\(182077db5bac9ff62bf376fe37ffa951\_img.jpg\)](#) [!\[\]\(6ed6a340e0627314752774197e63f07e\_img.jpg\)](#)

Luxembourg Trade and Investment Office - Tokyo  
c/o Embassy of Luxembourg  
8-9, Yonbancho, Chiyoda-ku Tokyo 102-0081  
T.03 3265 9621 (ext. 2) | F. 03 3265 9621  
Mail. [tiotokyo@mae.etat.lu](mailto:tiotokyo@mae.etat.lu)  
Web. [www.investinluxembourg.jp](http://www.investinluxembourg.jp)

[NEWS](#)  
[EVENTS](#)  
[PUBLICATIONS](#)  
[VIDEOS \(YOUTUBE\)](#)  
[PRESS](#)  
[CONTACT](#)

ルクセンブルク経済省 東京貿易投資事務所は、欧州市場への入り口としてルクセンブルクへの進出と事業展開の支援をしています。また、ルクセンブルク企業の日本進出も支援しており、日本とルクセンブルクの貿易を促進しています。  
ご質問等いつでも気軽にご連絡ください。

©2018 Luxinnovation

※ メール配信解除を希望される方は、お手数ですがメールにてお知らせください：[tiotokyo@mae.etat.lu](mailto:tiotokyo@mae.etat.lu)



**EUROPEAN UNION**  
European Regional Development Fund