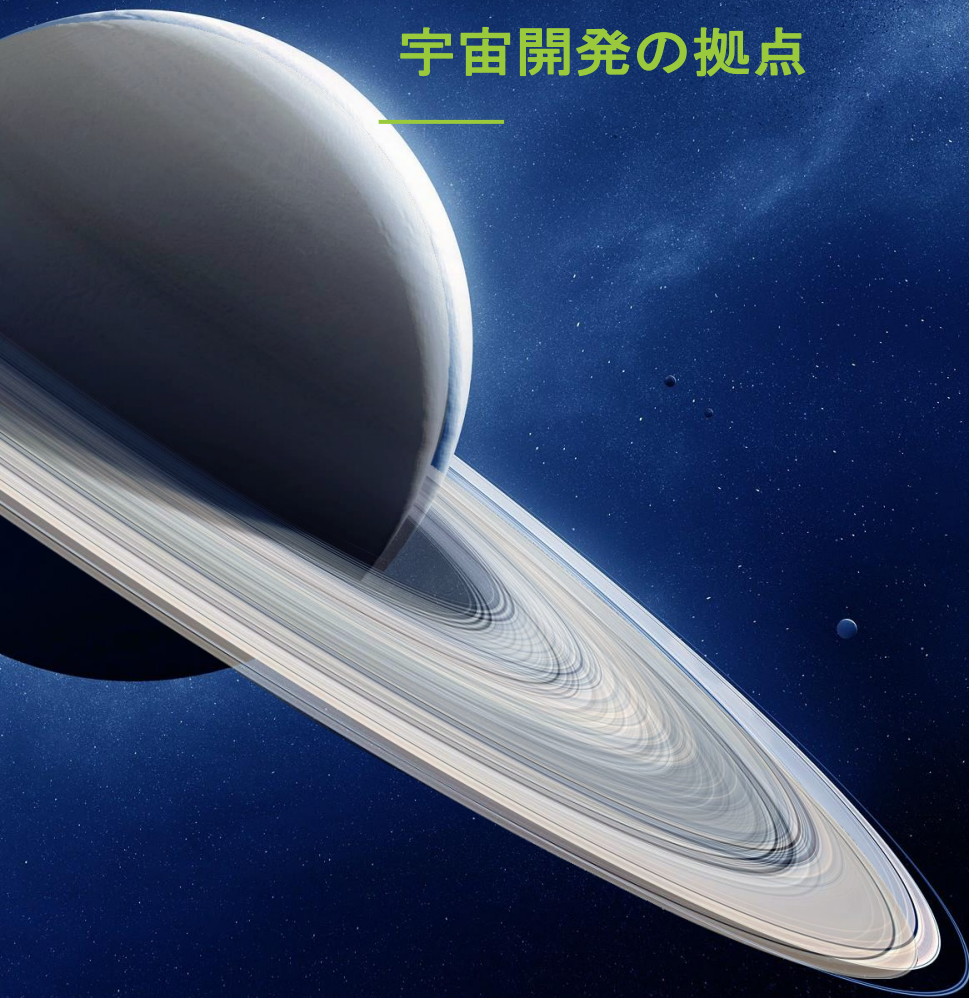




LUXEMBOURG
SPACE AGENCY

ルクセンブルク 宇宙開発の拠点



ルクセンブルク

ヨーロッパの商業宇宙ハブ

- ヨーロッパと世界をつなぐ
衛星通信インフラストラクチャの
グローバルリーダー
- 50社以上の宇宙関連企業と
研究所の拠点
- 800名以上が宇宙関連事業に従事
- 2005年からESAの正加盟国
- 国のGDPへの宇宙セクターの貢献度は
ヨーロッパで最大
- 宇宙セクターのバリューチェーンを
広範囲にカバーするユニークな
事業環境：地上-宇宙-サービスセグメン
ト
- 宇宙関連企業をサポートする卓越した
デジタルインフラストラクチャ
- 意思決定者への容易なアクセス



ルクセンブルク大学の
ユニークな学際宇宙修士号



宇宙産業における
幅広い活動領域

関連サービス分野

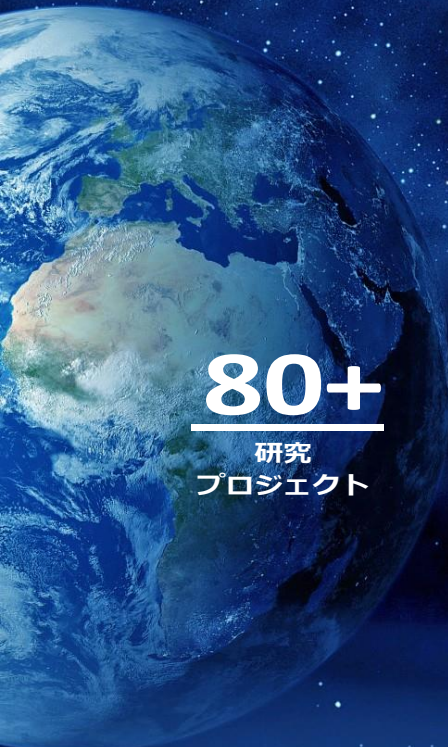
- テレポートサービス
- 衛星ベースのメディアおよび
電気通信サービス
- リスク管理サービス

1st

宇宙資源を

民間企業が探索・採掘し
て使用することを可能に
する

法的枠組みを
ヨーロッパで初めて
提供した国



80+

研究
プロジェクト

研究、開発 & イノベーション

- 80件以上の研究プロジェクトがルクセンブルク大学とルクセンブルク科学技術研究所で実施されている
- 重点分野:自動走行車、ロボティクス、宇宙通信、システムクリティカルソフトウェア、物質科学、生物科学、地球観測
- NASA、ESA、SES、エアバス・ディフェンス・アンド・スペース、OHB、TAS、その他多くの企業との国内外での共同研究開発
- 欧州宇宙資源イノベーションセンター (ESRIC) の設立



地上セグメント

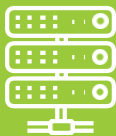
- 地上局の開発
- 機械的および電氣的設置サポート装置
- 通信ネットワーク
- オペレーション



宇宙セグメント

- 衛星の製造
- 衛星用電気推進技術
- ロボティクス
- 宇宙での製造
- 複合素材





10 ペタフロップス

EuroHPCネットワークのメンバーであるハイパフォーマンスコンピューター「Meluxina」は、10ペタフロップスの計算能力により、「スマートスペース」やビッグデータ対応アプリケーションを可能にします

デジタル宇宙 インフラストラクチャ

- **LSA (ルクセンブルク宇宙局)**
データセンター: 新サービスとアプリケーションを開発するための地球観測データへのアクセスを提供
- **データレイク:** ルクセンブルクのデータレイクは、宇宙データ分析のための世界最大級のデータレイクのひとつ

#1

技術成熟度
で世界第1位

競争力のある 国際ビジネス 環境

- **世界各国からの人材獲得で世界第2位**
(INSEAD Global Talent Competitiveness Index 2018)
- **労働生産力で世界第2位**
(The Conference Board Productivity Brief 2019)
- **技術成熟度で世界第1位**
(Global Competiveness report, the world economic forum 2017-18)
- **最も包括的な経済で世界第3位**
(World Economic Forum, Inclusive Development Index 2018)

イノベーションの資金援助



幅広い プログラム

- **ルクセンブルク政府プログラム:**
LuxIMPULSEは、ルクセンブルク宇宙局が運営し、欧州宇宙機関によって実行されている
- **ESA プログラム:** 電気通信、ナビゲーション、地球観測、宇宙安全のための技術やアプリケーションをカバーする幅広いプログラムへのアクセス
- **EU プログラム:** Horizon 2020 (ホライゾン2020)、EUREKA(ユーレカ)、Galileo(ガリレオ)、Copernicus (コペルニクス)
- **ファンド:** 宇宙ファンド、ルクセンブルク・フューチャー・ファンド
- 研究、開発およびイノベーション・
- プロジェクトのための**助成金**

- 欧州連合 (EU) の主要な金融センター
- ヨーロッパで**No.1の投資ファンドセンター**
- 国際銀行センター: 130 行
- **欧州投資銀行**の本拠地
- 地元の投資家 (ビジネスエンジェル、VC、ファミリー・オフィスなど)
- 世界最大の13の**プライベート・エクイティ・ハウス**がルクセンブルクから運営されています。
- **1時間以内のフライトで100以上のグローバルVCファーム**へアクセス可能



国際的な
専門知識

スタートアップ支援エコシステム

ルクセンブルグにはスタートアップ・アクセラレーター、インキュベーター、イノベーション・ハブが複数あります:

宇宙アクセラレーター:



スタートアップハブ:

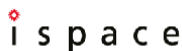
HOUSE OF **STARTUPS**

powered by the Luxembourg Chamber of Commerce

スタートアップインキュベーター:

technoport[®]
technology business incubator

ルクセンブルクで活動する 主な宇宙企業



LUXEMBOURG
SPACE AGENCY

space-agency.lu
info@space-agency.lu



 @LuxSpaceAgency